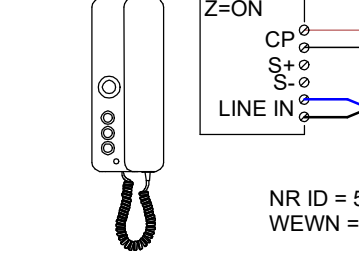


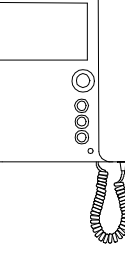
NR ID = 6
WEWN = 0

LOKAL 6



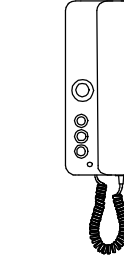
NR ID = 5
WEWN = 0

LOKAL 5



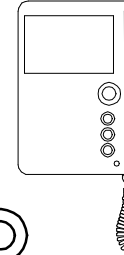
NR ID = 4
WEWN = 0

LOKAL 4



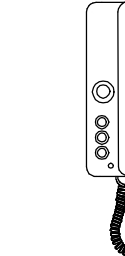
NR ID = 3
WEWN = 0

LOKAL 3



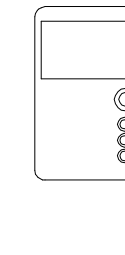
NR ID = 2
WEWN = 0

LOKAL 2

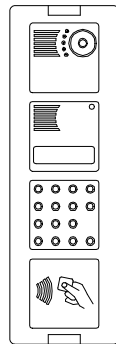


NR ID = 1
WEWN = 0

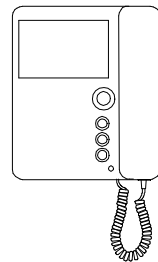
LOKAL 1



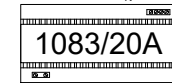
LEGENDA



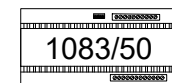
Panel wywołania w linii stylistycznej SINTHESI z kamerą kolorową, klawiaturą numeryczną i wyświetlaczem sterowania elektrozapczepem i z czytnikiem
nr ref. 1083/19; 1748/40; 1083/70-RF
W obudowie podtynkowej nr ref. 1145/54; 1148/64; 1158/614



Monitor słuchawkowy MIRO montaż natynkowy. Funkcja dzwonka lokalnego, funkcja interkomu, możliwość sterowania elektrozapczepem i przekaźnikiem, możliwość załączenia podglądu z kamer zainstalowanych w systemie, funkcja gabinetu nr ref. 1750/1



Zasilacz systemowy 2Voice nr ref. 1083/20A Rozmiar 10 DIN



Intefejs kłatkowy nr ref. 1083/50 Rozmiar 10 DIN



Zasilacz KD 12V DC 1,5A



Dystrybutor wideo z separacją zwarć NR REF. 1083/55



Przycisk wyjścia podtynkowy NR REF. H300



Elektrozaczep NO 12V DC max 500mA



Lokalna rozdzielnia elektryczna



Dioda gasikowa np. 1N4007

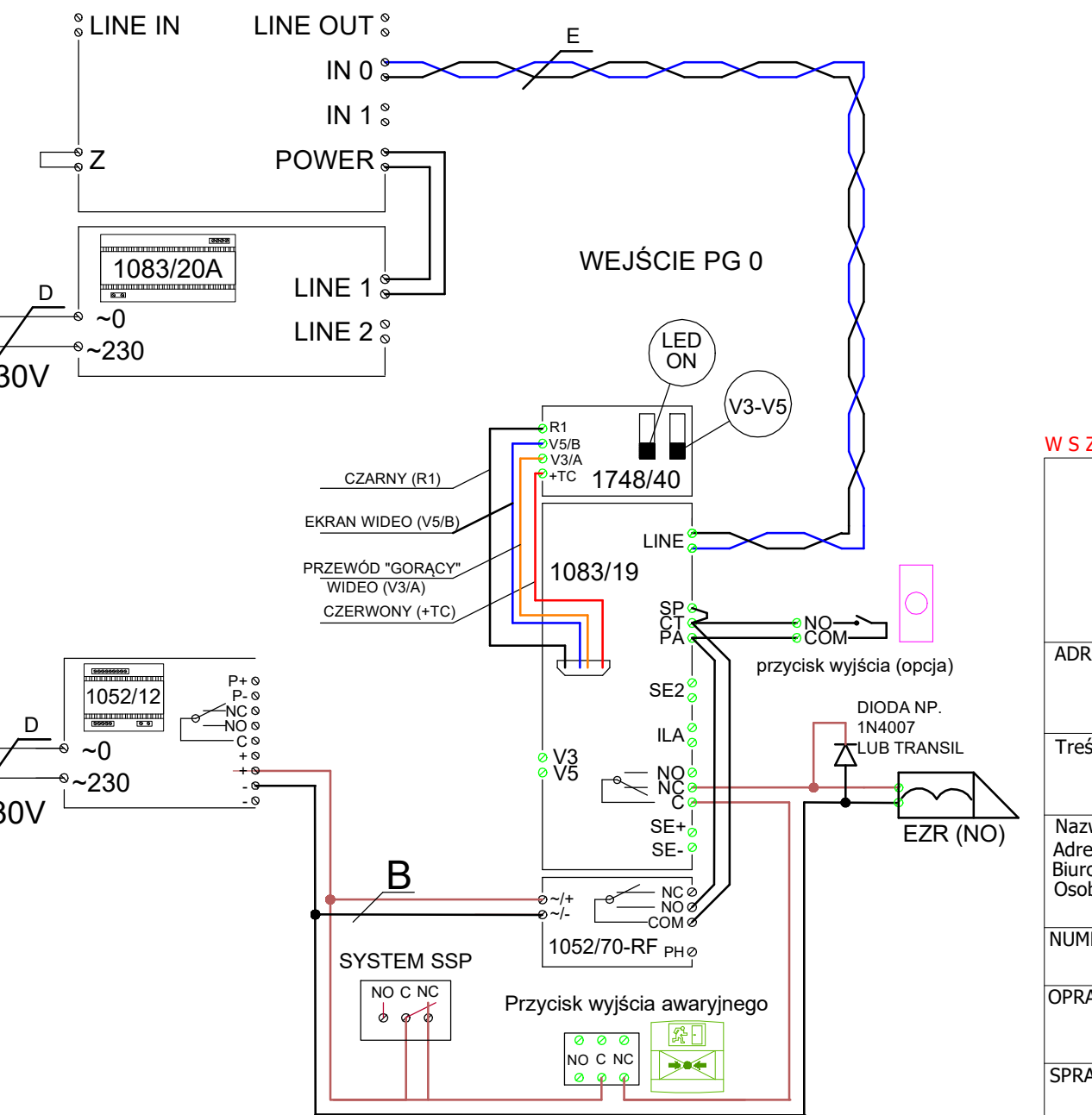
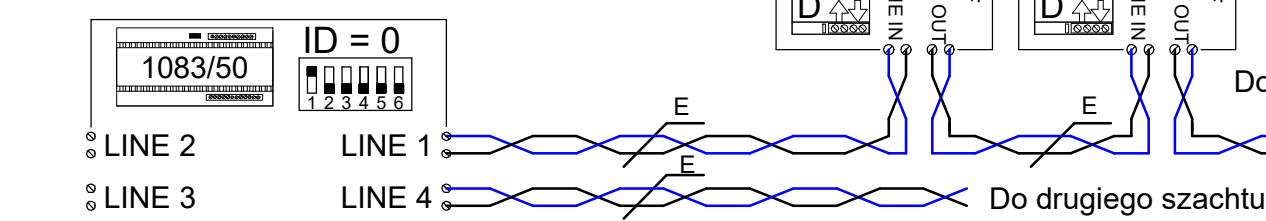
ADRESOWANIE ODBIORNIKÓW

DIP	CODE								INT	
	1	2	3	4	5	6	7	8	1	2
DIP OFF	ON	OFF	ON	OFF	ON	OFF	ON	OFF	ON	OFF
DIP ON	WAGA	-	64	32	16	8	4	2	1	2

OPRZEWODOWANIE

- E UTP kat 5e (para niebieska)
- D YDyp 3x1,5
- B OMY 2x1

ROZDZIELNIA



UWAGA : Na zewnątrz stosować przewody ziemne o tych samych parametrach
Na drogach ewakuacyjnych stosować przewody dostosowane do aktualnych przepisów PPOŻ
Do połączeń linii 2Voice wykorzystać pojedynczą parę. Nie dublować przewodów
Czytnik kluczy jest urządzeniem niezależnym z własną pamięcią kluczy

WSZELKIE PRAWA AUTORSKIE ZASTRZEŻONE



ADRES	MIWI URMET Sp. z o.o. ul. Pojezińska 90a 91-341 Łódź		
Treść rysunku:	SV 2V 18 1083_50_19_70_RF_12 Pojedyncza klatka EZR PPOŻ możliwość rozbudowy i wyprowadzenia kilku pionów		
Nazwa inwestycji: Adres inwestycji: Biuro projektowe: Osoba kontaktowa:	PRZYKŁADOWY SCHEMAT		
NUMER RYSUNKU:	SV 2V 18_20A_50_1083_19_1750 EZR_2025_09_17		
OPRACOWAŁ:	PODPIS	DATA	TYP
MIWI URMET/RA		09 2025	SCHEMAT POŁĄCZENIOWY
SPRAWDZIŁ:	PODPIS	DATA	SYSTEM: SYSTEM WIDEODOMOFONOWY 2VOICE