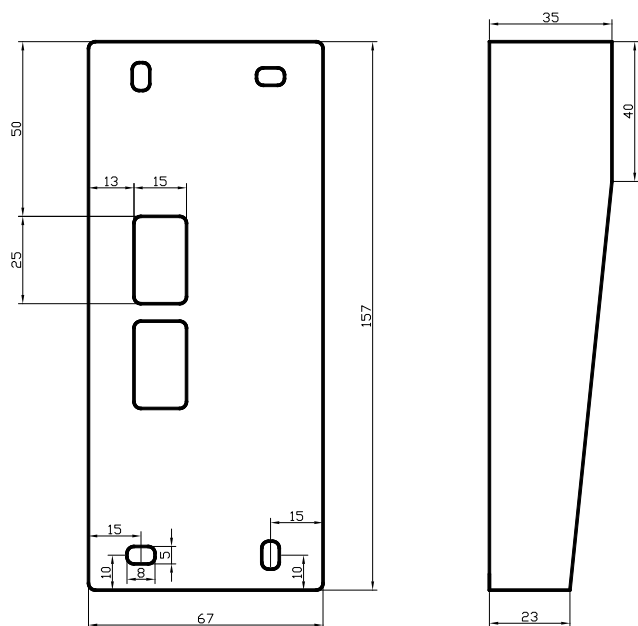


**Puszka natynkowa z daszkiem
nr ref. 6025/OND-M**

**Puszka podtynkowa bez daszka
nr ref. 6025/RP-OP-M**

PUSZKA NR REF. 6025/OPD-M



INFORMACJE OGÓLNE

Puszka wykonana jest z blachy nierdzewnej. Umożliwia ona umieszczenie jednej z płyt rozmównych serii 6025. Jej niewielkie wymiary sprawiają, iż doskonale nadaje się do montażu na wieszakach w sypialniach ogrodzeniowych.

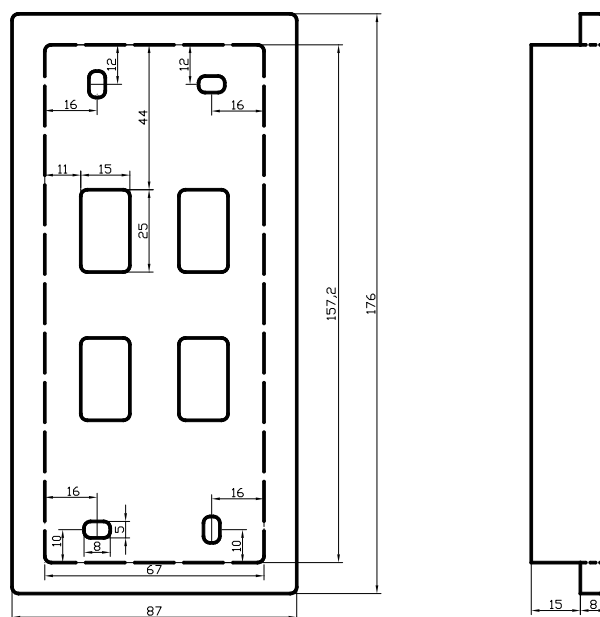
Występuje w wersji z daszkiem.

Puszka przystosowana jest do montażu w natynkowym.

DANE TECHNICZNE

Wymiary (wys. x szer. x głęb.)	157 x 67 x 23 ± 35 [mm]
Stopień ochrony	IK 07
Waga:	0,22kg

PUSZKA NR REF. 6025/RP-OP-M



INFORMACJE OGÓLNE

Puszka wykonana jest z blachy nierdzewnej. Umożliwia ona umieszczenie dwóch modułów. Jej niewielkie wymiary sprawiają, iż doskonale nadaje się do montażu na wieszakach w sypialniach ogrodzeniowych.

Występuje w wersji bez daszka.

Puszka przystosowana jest do montażu w podtynkowym.

DANE TECHNICZNE

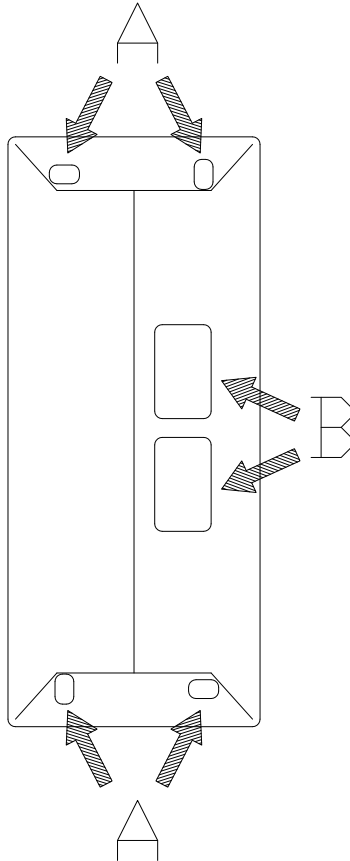
Wymiary (wys. x szer. x głęb.)s	176 x 87 x 23 [mm] (w tym 8 mm na zewn. trz., 15 mm w tynku)
Stopień ochrony	IK 07
Waga:	0,27 kg

MONTA

MONTA NATYNKOWY

Aby zamontować panel w wersji natynkowej należy wykonać opisane poniżej czynności.

1. Przejść przewody podłazienowe poprzez któryś z otworów **B** w tylnej części puszkicy (obudowy) (**rys. 1**).
2. Przykręcić puszkicę do podłogi wykorzystując otwory **A** znajdujące się w tylnej części puszkicy (**rys. 1**).
3. Podłączyć przewody do odpowiednich zacisków modułów rozmówczego zgodnie ze schematem podłazienowym.
4. Zamknąć i przykręcić piętka czołowa panelu.

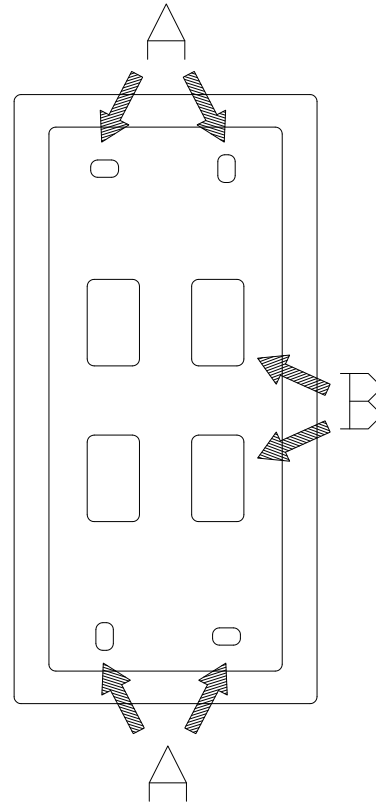


Rys. 1

MONTA PODTYNKOWY

Aby zamontować panel w wersji podtynkowej należy wykonać opisane poniżej czynności.

1. Przejść przewody podłazienowe wykorzystując któryś z otworów **B** w tylnej części puszkico-ramki (**rys. 2**).
2. Umieścić puszkico-ramkę w murze (otworze).
3. Przykręcić puszkico-ramkę do podłogi wykorzystując otwory **A**.
4. Podłączyć przewody do odpowiednich zacisków modułów rozmówczego zgodnie ze schematem podłazienowym.
5. Zamknąć i przykręcić piętka czołowa modułu.



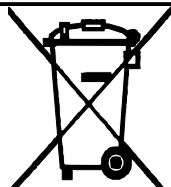
Rys. 2

MIWI-URMET Sp. z o. o.
ul. Pojezierska 90A
91-341 Łódź
tel: (0-42) 616-21-00
fax: (0-42) 616-21-13

e-mail: miwi@miwiurmet.pl
<http://www.miwiurmet.pl>

Z dnia 28.07.2016

Dyspozycja dotycząca usuwania sprzętu elektrycznego i elektronicznego w krajach Unii Europejskiej.



Ten symbol umieszczony na produkcie, na opakowaniu lub w instrukcji obsługi, oznacza, że urządzenie nie powinno być wyrzucane, tak jak zwykłe odpady, lecz oddawane do odpowiedniego punktu skupu/punktu zbioru zużytych urządzeń elektrycznych i elektronicznych działających w systemie recyklingu zgodnie z ustawą z dnia 29 lipca 2005 r. o zużycym sprzęcie elektrycznym i elektronicznym {D.U. z 2005 r. nr 180, poz. 1494 i 1495}

Postępowanie zgodnie z powyższymi wskazówkami pozwala ustrzec się przed potencjalnymi, negatywnymi konsekwencjami dla środowiska i zdrowia człowieka wynikającymi ze zżętego składowania i przetwarzania zużytego sprzętu elektrycznego i elektronicznego. (WEEE).

Jeśli jest to możliwe, proszę wyjąć z urządzenia baterie i/lub akumulatory i przekazać je do punktów zbiórki zgodnie z obowiązującymi wymaganiami. Przestrzeganie powyższych zasad związanych z recyklingiem zużytego sprzętu i materiałów pozwala utrzymać zasoby i surowce naturalne.
