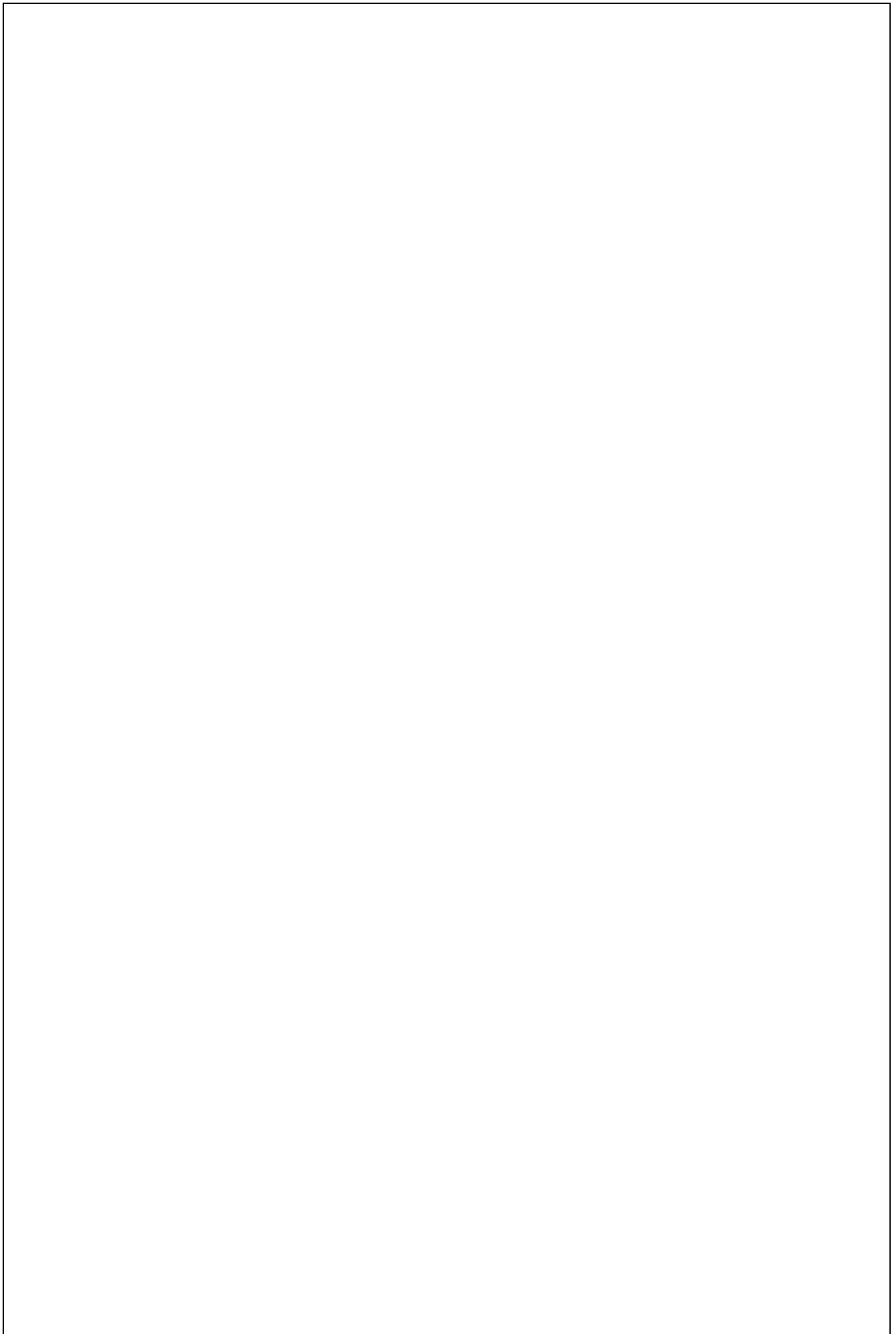
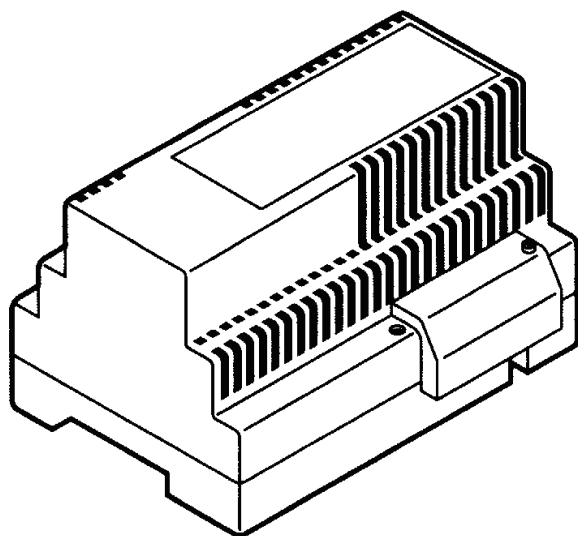


# ZASILACZ DOMOFONOWY NR REF. 18L1



**ZASILACZ DOMOFONOWY  
NR REF. 18L1**



**INFORMACJE OGÓLNE**

Zasilacz 18L1 jest to urządzenie wchodzące w skład systemu domofonowego.

Oprócz zasilacza w tradycyjnym systemie domofonowym występują:

- panel domofonowy z odpowiednim typem modułu rozmownego oraz dowolną (wymaganą) liczbą przycisków wywołania.
- unifony w ilości odpowiadającej liczbie przycisków wywołania.

Zasilacz 18L1 należy do najnowszej generacji zasilaczy produkcji MIWI-URMET. Podobnie jak wszystkie zasilacze produkowane przez MIWI-URMET posiada wbudowany obwód realizujący funkcję „zwrotki” (akustyczne potwierdzenie sygnału wywołania w panelu wejściowym).

**OPIS ZACISKÓW POD PRZEWODY**

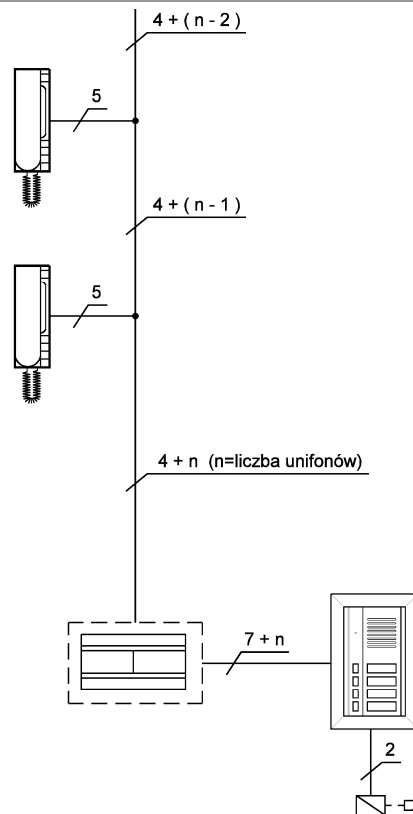
- N** Przewód neutralny sieci 230 V AC,  
**L** Przewód fazowy sieci 230 V AC,
- ~12** Wyjście napięcia zmiennego 12V podświetlenia przycisków panela oraz zasilania elektrozaczeputa,  
**0** Masa,  
**MU** Wejście sygnału mikrofonu z unifonów,  
**SU** Wyjście na głośnik unifonu,  
**GP** Zacisk do podłączenia głośnika w module rozmownym,  
**MP** Zacisk do podłączenia mikrofonu modułu rozmownego,  
**G** Wyjście generatora wywołania do panela z przyciskami.

**USTAWIANIE I REGULACJA**

Regulacji dokonuje się za pomocą wkrętaka. Należy umieścić go w odpowiednim okienku. Następnie ostrożnie przekręcając wkrętak w lewo lub w prawo dokonać regulacji.

Oznaczenie	Funkcja
	Regulacja głośności unifonu.
	Regulacja głośności panela.

**SCHEMAT BLOKOWY SYSTEMU**



**DANE TECHNICZNE**

Napięcie zasilania	230 V AC 50 Hz
Moc	20 VA
Napięcie wyjściowe	12 V AC
Maksymalne obciążenie wyjścia ~12	800 mA
Temperatura pracy	0°C ÷ +45°C
Minimalna rezystancja obciążenia generatora	≥ 12.5 Ohm
Zabezpieczenia	Termiczne
Wymiary (dł. x szer. gł.)	126 x 90 x 75 mm (6 DIN) – bez osłony sieci.
	126 x 96 x 75 mm (6 DIN) –z osłoną sieci.

**WYKONANIE POŁĄCZEŃ ELEKTRYCZNYCH**

Połączenia elektryczne powinny być wykonywane przez osobę ze znajomością podstawowych zagadnień elektrotechniki. Wszystkie połączenia należy wykonywać zgodnie z dołączonym schematem, przy odłączonym napięciu zasilającym. Instalacja elektryczna w budynku powinna zawierać, wielobiegunowy łącznik sieciowy mający przynajmniej 3 mm odstępy między wszystkimi biegunami. Napięcie zasilające należy załączyć dopiero po wykonaniu wszystkich połączeń oraz po przykręceniu pokrywy zabezpieczającej zaciski zasilające.

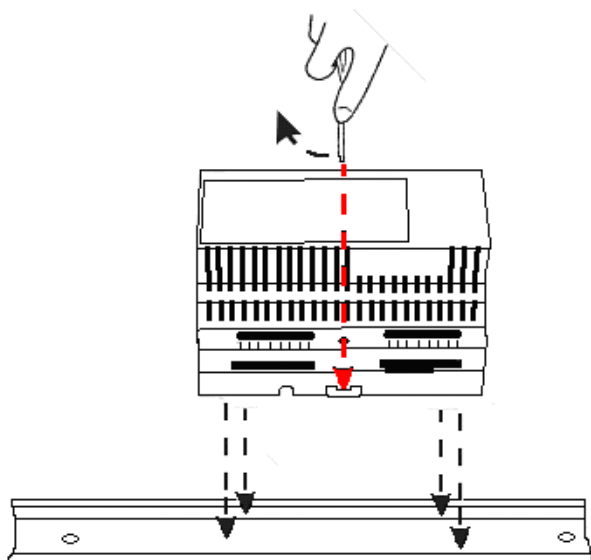
## INSTALACJA

Urządzenie należy zamontować w miejscu przewiewnym i suchym. Przed podłączeniem do sieci należy na zaciski sieciowe nałożyć nakładkę zabezpieczającą.

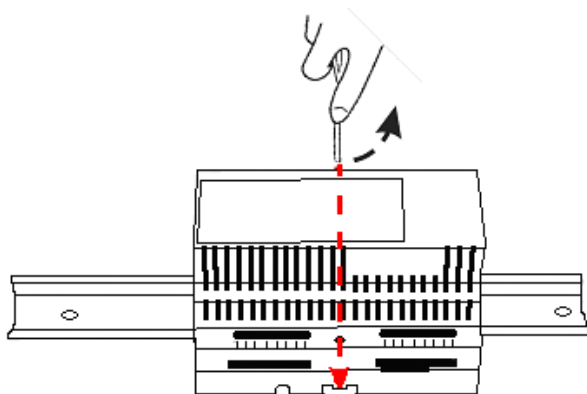
Zasilacz montowany jest na szynie DIN lub przykręcany do podłoża przy użyciu dwóch wkrętów lub śrub o wymiarach minimalnych  $\phi 4/50\text{mm}$ .

Aby zamontować zasilacz na szynie DIN należy:

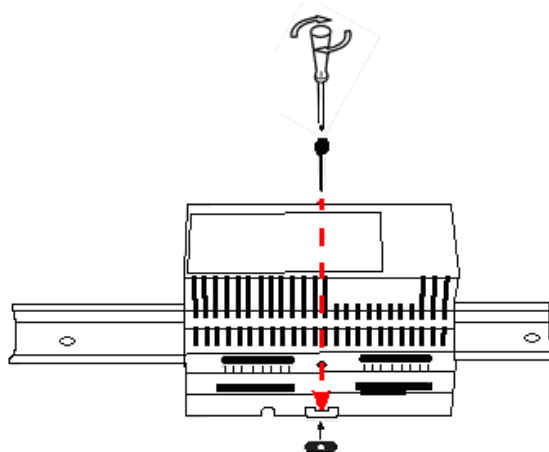
- Ręcznie odciągnąć zawleczkę blokującą



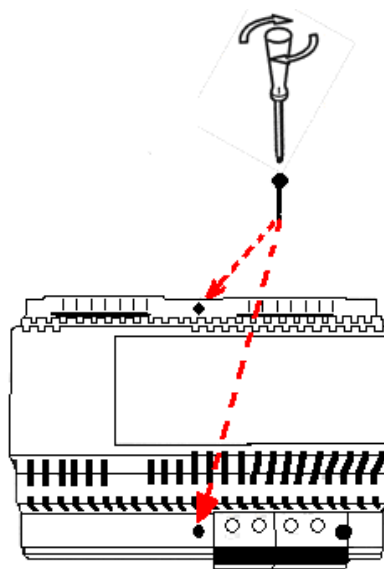
- Nałożyć zasilacz na szynę DIN.



- Wcisnąć zawleczkę.



Sposób przykręcenia zasilacza do podłoża

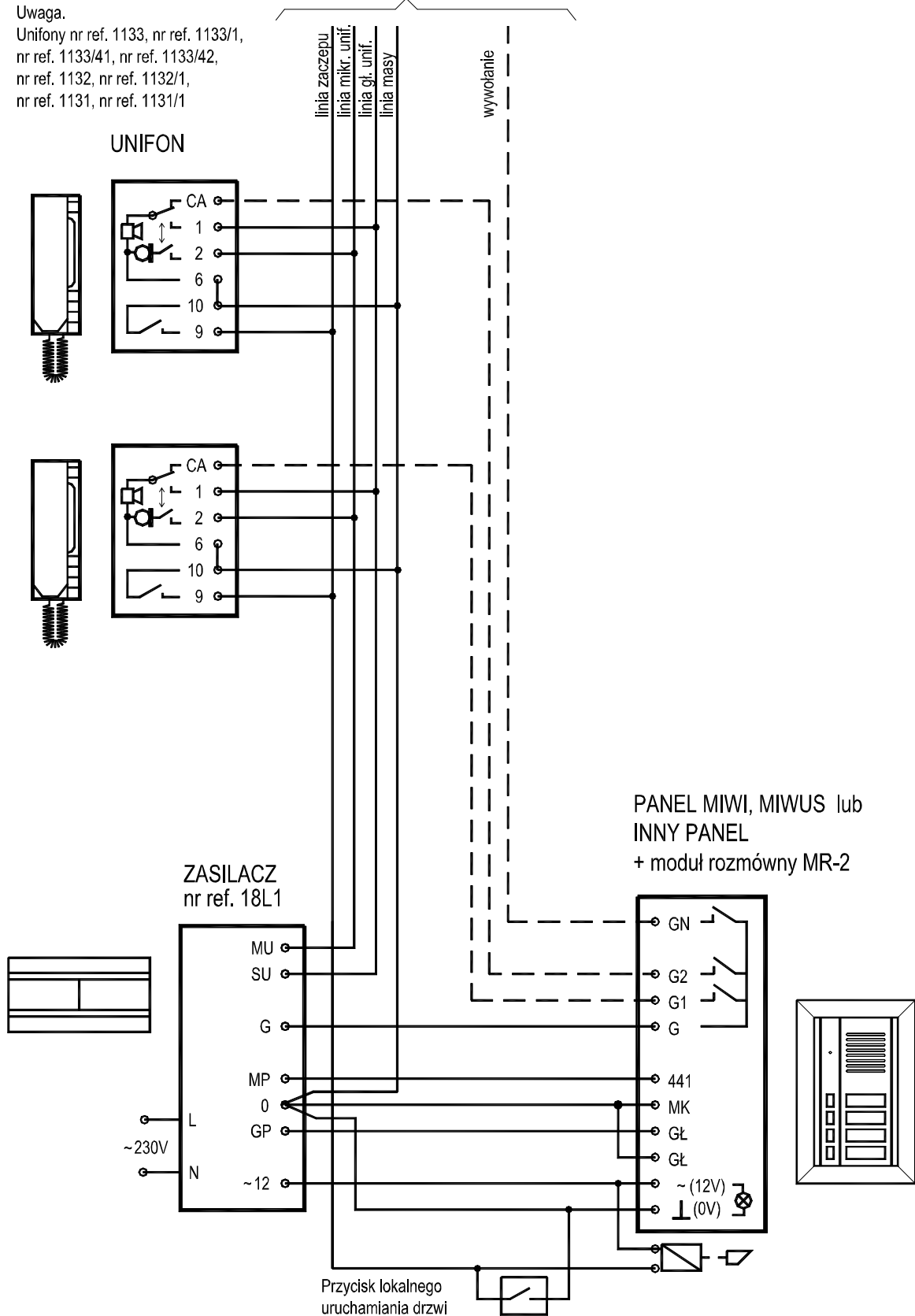


SYSTEM DOMOFONOWY Z 1 PANELEM WYWOŁANIA

Uwaga.

Unifony nr ref. 1133, nr ref. 1133/1,  
nr ref. 1133/41, nr ref. 1133/42,  
nr ref. 1132, nr ref. 1132/1,  
nr ref. 1131, nr ref. 1131/1

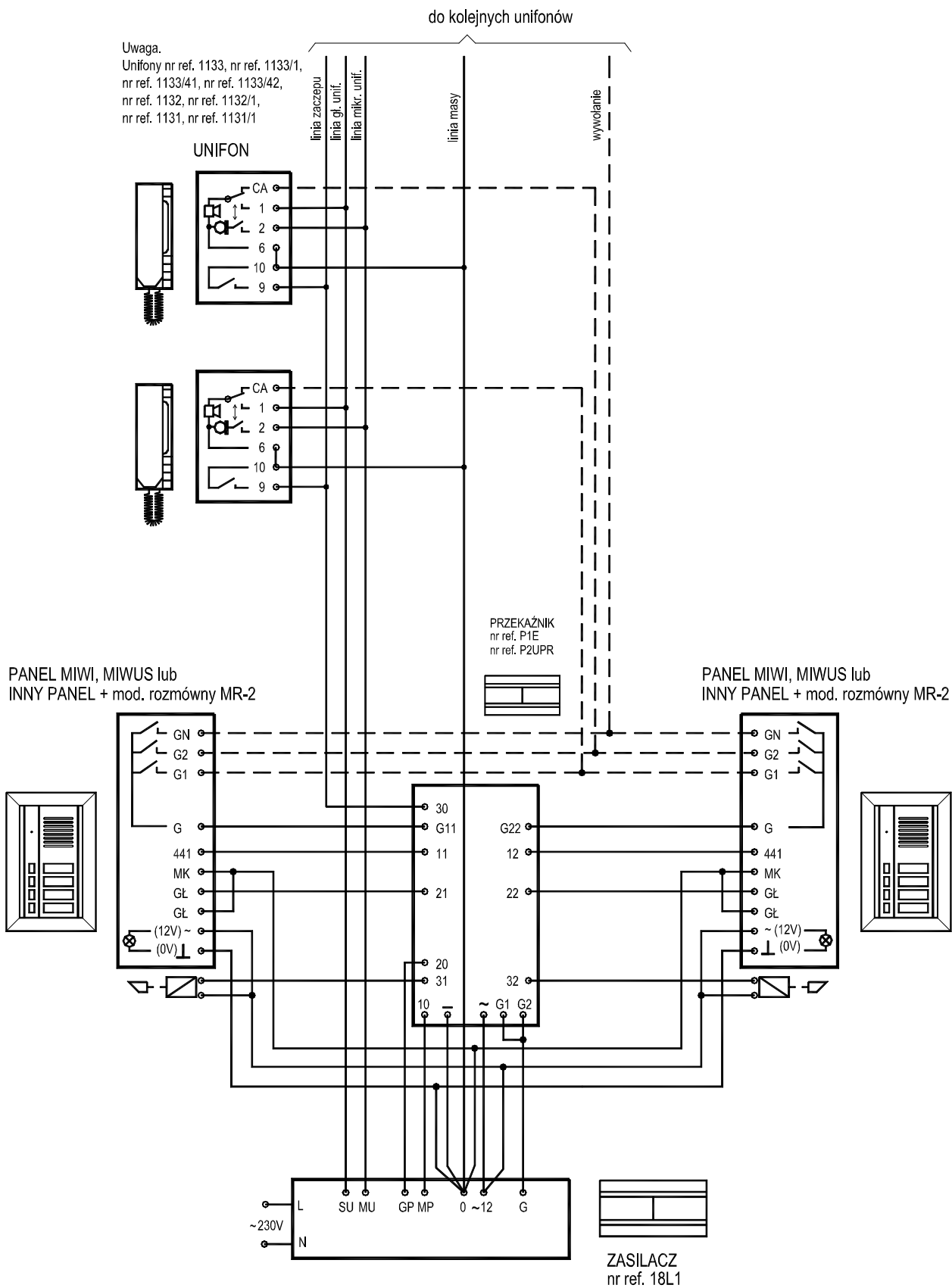
do kolejnych unifonów



**UWAGA !!!**

W przypadku stosowania paneli podświetlanych żarówkami, jeśli moc pobierana przez żarówki jest większa niż 6 W, należy zastosować dodatkowy transformator o odpowiedniej mocy np. transformator 9000/230 (jeden na każde 6 żarówek).

SYSTEM DOMOFONOWY Z 2 PANELAMI WYWOŁANIA



**UWAGA !!!**

W przypadku stosowania paneli podświetlanych żarówkami, jeśli moc pobierana przez żarówki jest większa niż 6 W, należy zastosować dodatkowy transformator o odpowiedniej mocy np. transformator 9000/230 (jeden na każde 6 żarówek).



MIWI-URMET Sp. z o. o  
ul. Pojezierska 90A  
91-341 Łódź  
tel: (0-42) 616-21-00  
fax: (0-42) 616-21-13

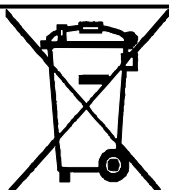
e-mail: [miwi@miwiurmet.com.pl](mailto:miwi@miwiurmet.com.pl)  
<http://www.miwiurmet.com.pl>

Z dnia 12.10.2012

---

## Dyspozycja dotycząca używania sprzętu elektrycznego i elektronicznego w krajach Unii Europejskiej.

---



Ten symbol umieszczony na produkcie, na opakowaniu lub w instrukcji obsługi, oznacza, że urządzenie nie powinno być wyrzucane, tak jak zwykłe odpady lecz oddawane do odpowiedniego punktu skupu/punktu zbioru zużytych urządzeń elektrycznych i elektronicznych działających w systemie recyklingu zgodnie z ustawą z dnia 29 lipca 2005 r. o zużytym sprzęcie elektrycznym i elektronicznym {D.U. z 2005 r. nr 180, poz. 1494 i 1495}

Postępowanie zgodnie z powyższymi wskazówkami pozwala ustrzec się potencjalnych, negatywnych konsekwencji dla środowiska i zdrowia człowieka wynikających ze złego składowania i przetwarzania zużytego sprzętu elektrycznego i elektronicznego. (WEEE).

Jeśli jest to możliwe proszę wyjąć z urządzenia baterie i/lub akumulatory i przekazać je do punktów zbiórki zgodnie z obowiązującymi wymaganiami. Przestrzeganie powyższych zasad związanych z recyklingiem zużytego sprzętu i materiałów pozwala utrzymać zasoby i surowce naturalne.

---