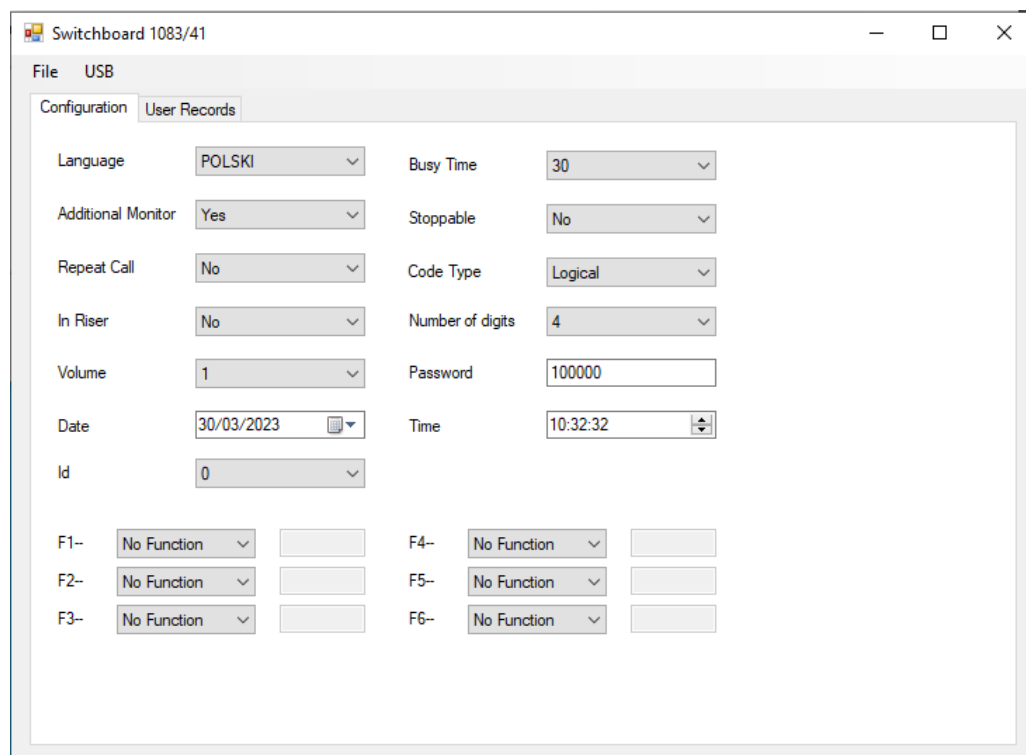


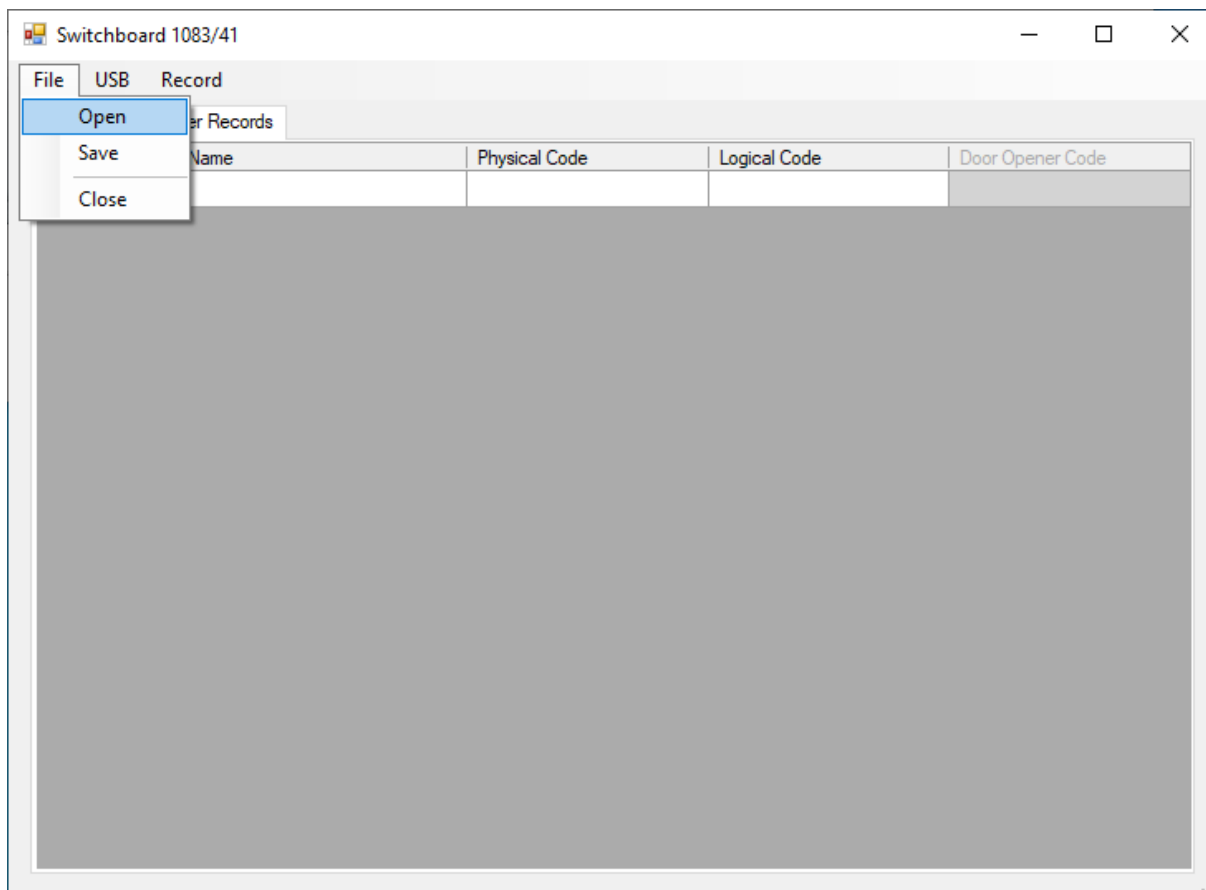
1. Pobierz i zainstaluj oprogramowanie 2Voice Pc-1.0.0.18
https://urmet.com.pl/OPROGRAMOWANIE/2VOICE_PC_program_2021.zip
2. Pobierz i zainstaluj sterowniki centrali
<https://urmet.com.pl/OPROGRAMOWANIE/STEROWNIKI%20USB%20DO%20CENTRALI%20P%20ORTIERSKIEJ>
x64 lub 86 w zależności, czy system 64 czy 32 bitowy.
3. Uruchom program 2Voice PC, i kliknij zdjęcie centrali portierskiej 1083/41A



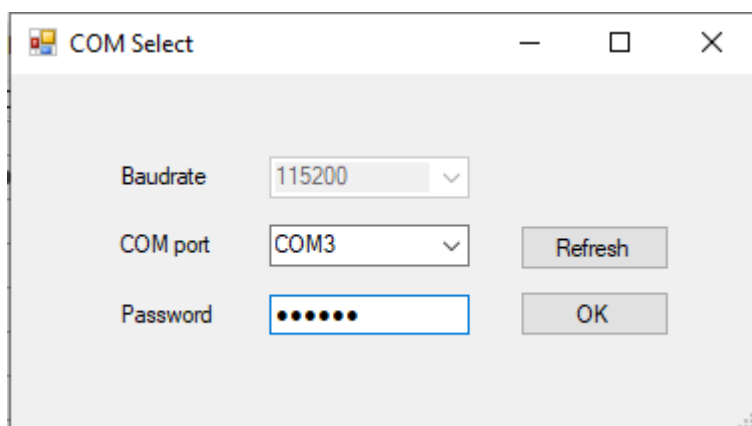
4. Jeśli plik *.XML z konfiguracją centrali jest gotowy przejdź do punktu 8
5. W programie 2Voice PC ustaw parametry (configuration) (hasło może być 000000),
6. Ustaw język Angielski (Polski nie działa).
7. Ustaw ilość znaków. na 4 (jeśli ma współpracować z panelami SINTHESI lub ELEKTA) lub 6 znaków jeśli ma współpracować z panelami ALPHA



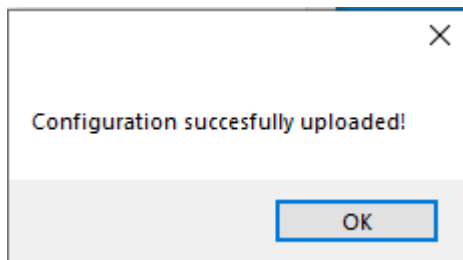
8. Jeśli plik jest już gotowy, otwórz *.xml (FILE /OPEN) plik można zaimportować z panelu głównego SINTHESI lub ELEKTA (wtedy wyskakujące ostrzeżenie o niekompatybilności pliku, które należy zignorować), przygotować we własnym zakresie, lub zlecić to firmie Miwi Urmet).



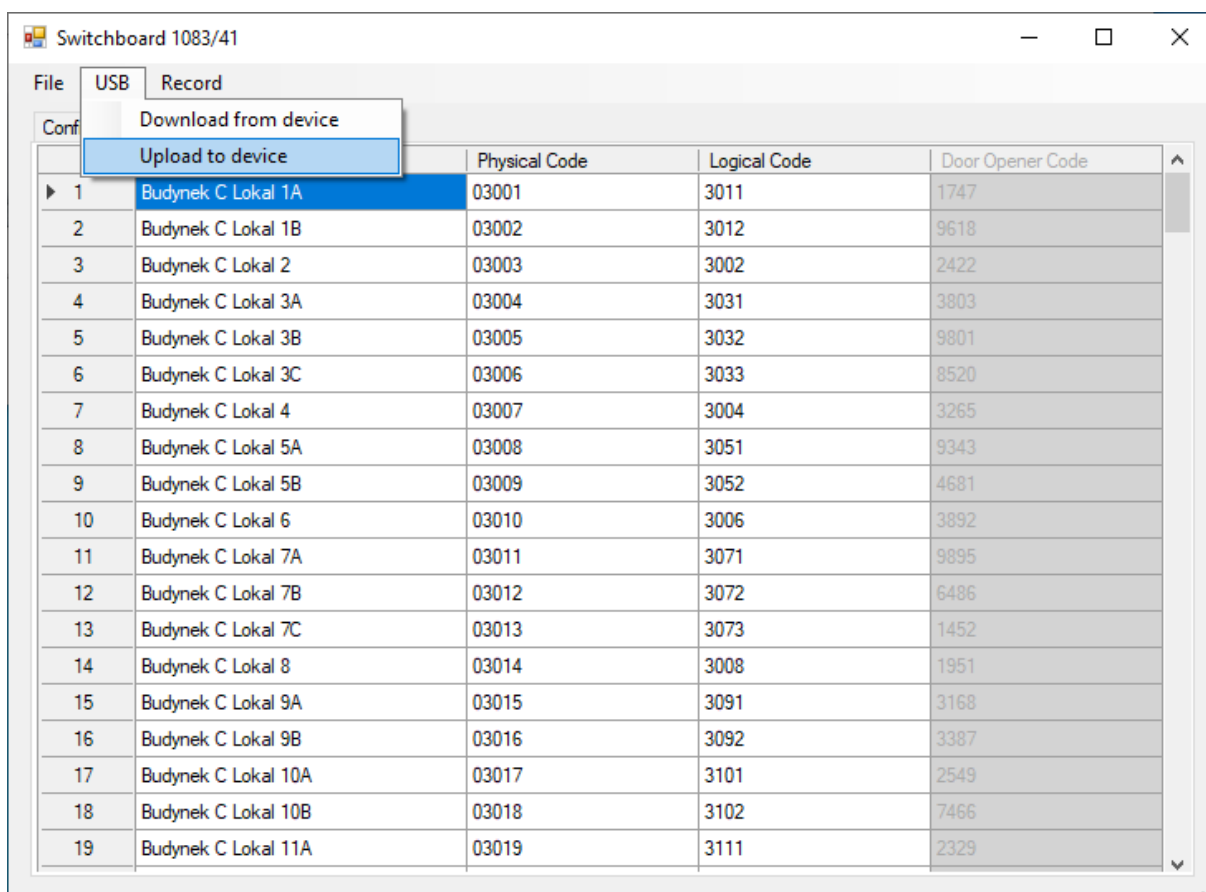
9. Uruchom centralę i wejdź w tryb programowania.
10. W programie przełącz na zakładkę konfiguracja i wyślij konfigurację, wybierz USB \ Upload to device
11. W wyskakującym oknie wybierz port (np. COM3 – zazwyczaj ostatni z listy,
12. Wprowadzić hasło np. 000000 (lub 100000)



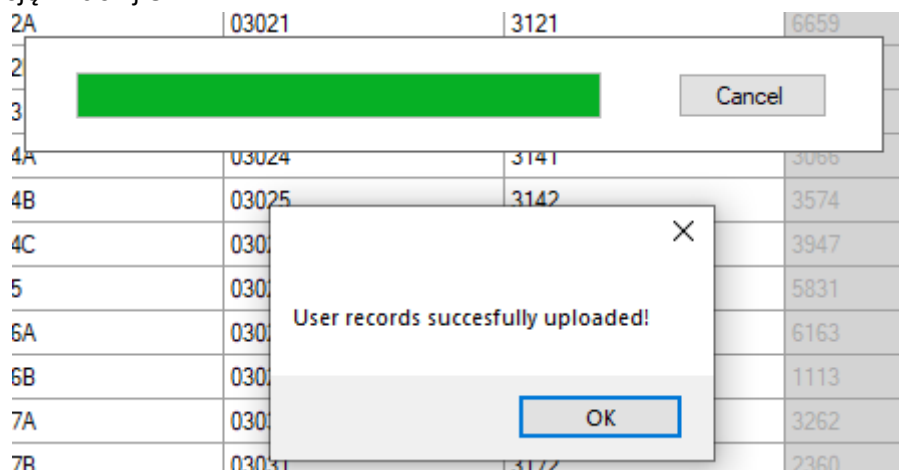
13. Wciśnij OK w oknie programu i (przy pierwszym połączeniu, jeśli transfer nie startuje to naciśnij OK na centrali portierskiej).
14. Pojawi się pasek postępu a po aktualizacji wyskoczy komunikat potwierdzający transmisję



15. Przetłącz na zakładkę User RECORDS (W zakładce USER RECORDS będzie wyświetlona lista lokatorów (z pominięciem kodów otwarcia)).
16. Wyślij elektroniczny spis lokatorów, (wybierz USB \ Upload to device)



17. Na komputerze pojawi się pasek postępu a po wysłaniu pliku wyskoczy komunikat potwierdzający transmisję. Wciśnij OK.



18. Po zamknięciu programu 2VOICE PC na centrali powinna zniknąć informacja o połączeniu USB