



**SYSTEM VIDEODOMOFONOWY  
I DOMOFONOWY**

# **INSTRUKCJA UŻYTKOWANIA PRZEKAŹNIKA NR REF. 788/51**

---

**MIWI-URMET** Sp. z o. o.

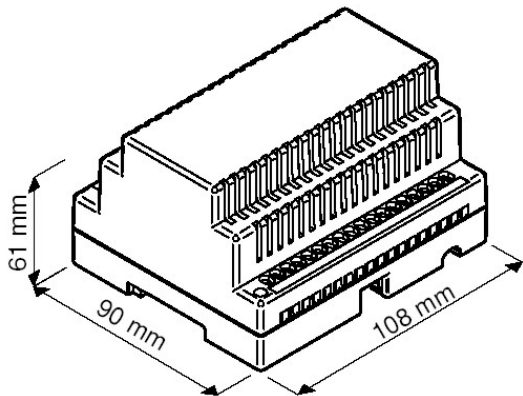
ul. Pojezierska 90A 91-341 Łódź

Tel. (042) 616-21-00, Fax. (042) 616-21-13

[www.miwiurmet.com.pl](http://www.miwiurmet.com.pl)

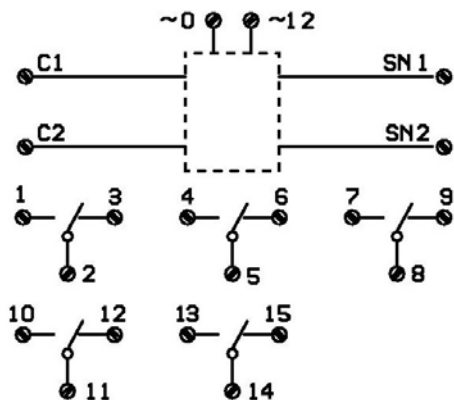
e-mail: [miwi@miwiurmet.com.pl](mailto:miwi@miwiurmet.com.pl)

## PRZEKAŹNIK DWUWEJŚCIOWY NR REF. 788/51



Dwuwejściowy przekaźnik nr ref. 788/51 jest niezbędnym elementem rozbudowanych systemów videodomofonowych. Stosowany jest w przypadku układów o strukturze dwuwejściowej w systemach z oraz bez przewodu koncentrycznego oraz do realizacji funkcji interkomu w systemach z przewodem koncentrycznym.

Przekaźnik posiada 5 par styków przełączalnych.



### OPIS DZIAŁANIA

Przepływ prądu w obwodzie C1 – SN1 po naciśnięciu przycisku wywołania powoduje zamknięcie następujących styków: 1-2, 4-5, 7-8, 10 -11, 13-14. Styki pozostają zamknięte aż do naciśnięcia przycisku w drugim panelu (przepływ prądu w obwodzie C2 – SN2), co spowoduje zamknięcie styków: 2-3, 5-6, 8-9, 11-12, 14-15.

### OPIS ZACISKÓW POD PRZEWODY

- C1** do wyjścia generatora (w zasilaczu videodomofonowym),
- C2** do zacisku wspólnego przycisków (w 1 panelu zewnętrznym),
- SN1** do wyjścia generatora (w zasilaczu videodomofonowym),
- SN2** do zacisku wspólnego przycisków (w 1 panelu zewnętrznym),
- 2, 1, 3** 1 zestaw styków,
- 5, 4, 6** 2 zestaw styków,
- 8, 7, 9** 3 zestaw styków,
- 11, 10, 12** 4 zestaw styków,
- 14, 13, 15** 5 zestaw styków,
- ~ 12** zasilanie 12 Vac,
- ~ 0** masa dla napięcia zasilania 12 V ac.

### DANE TECHNICZNE

Obciążalność styków	
Styki: 4-5-6, 10-11-12	1A max.
Styki: 1-2-3, 13-14-15	2A max.
Styki: 7-8-9,	5A max.
Temperatura pracy	-5°C ÷ +45°C
Wymiary (dł. x szer. gł.)	108 x 90 x 61 mm (6 DIN)

#### UWAGA:

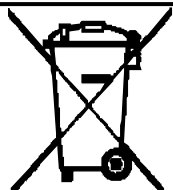
**Przekaźnik nr ref. 788/51 może być stosowany zamiennie wraz z przekaźnikiem nr ref. 788/1 lub nr ref. P1-E.**



---

## Dyspozycja dotycząca używania sprzętu elektrycznego i elektronicznego w krajach Unii Europejskiej.

---



Ten symbol umieszczony na produkcie, na opakowaniu lub w instrukcji obsługi, oznacza, że urządzenie nie powinno być wyrzucane, tak jak zwykle odpady lecz oddawane do odpowiedniego punktu skupu/punktu zbioru zużytych urządzeń elektrycznych i elektronicznych działających w systemie recyklingu zgodnie z ustawą z dnia 29 lipca 2005 r. o zużytym sprzęcie elektrycznym i elektronicznym {D.U. z 2005 r. nr 180, poz. 1494 i 1495}

Postępowanie zgodnie z powyższymi wskazówkami pozwala ustrzec się potencjalnych, negatywnych konsekwencji dla środowiska i zdrowia człowieka wynikających ze złego składowania i przetwarzania zużytego sprzętu elektrycznego i elektronicznego. (WEEE).

Jeśli jest to możliwe proszę wyjąć z urządzenia baterie i/lub akumulatory i przekazać je do punktów zbiórki zgodnie z obowiązującymi wymaganiami. Przestrzeganie powyższych zasad związanych z recyklingiem zużytego sprzętu i materiałów pozwala utrzymać zasoby i surowce naturalne.

---

DOMOFONY VIDEODOMOFONY TELEWIZYJNE SYSTEMY DOZORU

---

**MIWI-URMET** Sp. z o. o.  
ul. Pojezierska 90A 91-341 Łódź  
Tel. (042) 616-21-00, Fax. (042) 616-21-13  
[www.miwurmet.com.pl](http://www.miwurmet.com.pl) e-mail: [miwi@miwurmet.com.pl](mailto:miwi@miwurmet.com.pl)