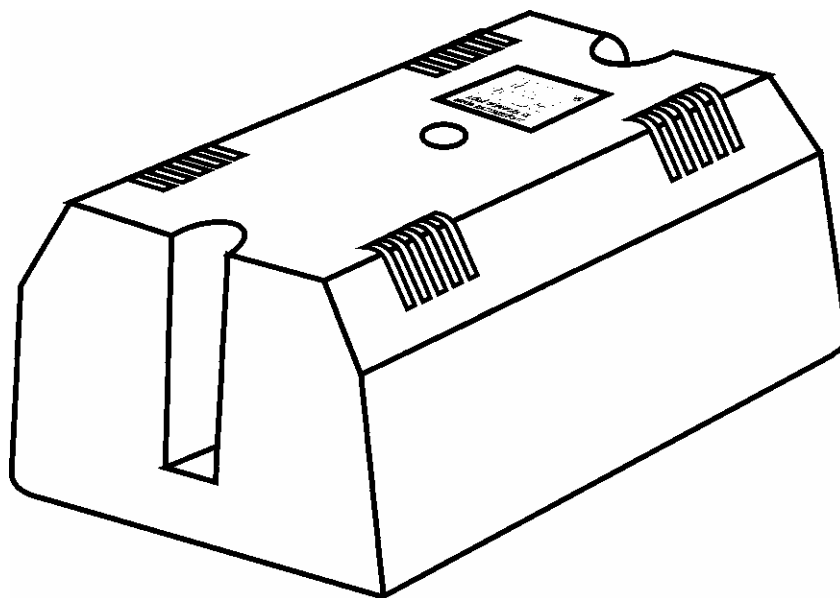


**INSTRUKCJA UŻYTKOWANIA
ZASILACZA DOMOFONOWEGO
Z FUNKCJĄ INTERKOMU
NR REF. 19ET**



MIWI-URMET Sp. z o. o.

ul. Pojezierska 90A 91-341 Łódź

Tel. (042) 616-21-00, Fax. (042) 616-21-13

www.miwiurmet.com.pl

e-mail: miwi@miwiurmet.com.pl

INFORMACJE OGÓLNE

Zasilacz **19ET** jest elementem składowym instalacji domofonowej. Przeznaczony jest do stosowania w systemach domofonowych z funkcją interkomu.

Zasilacz posiada wbudowany obwód realizujący funkcję „zwrotki” (akustyczne potwierdzenie sygnału wywołania w panelu wejściowym).

Urządzenie należy zamontować w miejscu przewiewnym i suchym.

Zasilacz przystosowany jest wyłącznie do montażu bezpośrednio na ścianie przy użyciu dwóch wkrętów.

DZIAŁANIE

Po naciśnięciu przycisku w panelu, w unifonie wybranego lokatora słyszalny jest sygnał wywołania. Po podniesieniu słuchawki wywoływane go unifonu możliwa jest rozmowa. W celu otwarcia drzwi należy nacisnąć właściwy przycisk w unifonie.

POŁĄCZENIA ELEKTRYCZNE

Połączenia elektryczne powinny być wykonywane przez osobę ze znajomością podstawowych zagadnień elektrotechniki.

Wszystkie połączenia należy wykonywać zgodnie z dołączonym schematem, przy odłączonym napięciu zasilającym.

Instalacja elektryczna w budynku powinna zawierać, wielobiegunowy łącznik sieciowy mający przynajmniej 3 mm odstępy między wszystkimi biegunami.

Napięcie zasilające należy załączyć dopiero po wykonaniu wszystkich połączeń oraz po przykręceniu pokrywy zabezpieczającej zaciski zasilające.

OPIS ZACISKÓW POD PRZEWODY

- ~0** zasilanie (sieć 230 Vac),
- ~230** zasilanie (sieć 230 Vac),
- G** wyjście generatora wywołania do panela z przyciskami (obciążenie tego wejścia przełącza zasilacz w tryb pracy domofonowej);
- T** wyjście generatora wywołania do przycisków wywołania w unifonach (obciążenie tego wejścia przełącza zasilacz w tryb pracy interkomowej);
- MK** wejście sygnału mikrofonu z unifonów (aktywne tylko podczas pracy interkomowej);
- 22** linia mikrofonu unifonu;
- GŁ, GŁ** zaciski do podłączenia głośnika w mod. rozm.;
- M** niestabilizowane napięcie +14V;
- 441** zasilanie modułu rozmównego;
- ⊥** masa;

- LZ** sterowanie elektrozaczepem (załączenie poprzez zwarcie do masy);
- Z** podłączenie elektrozaczepu (po załączeniu zwiera do masy);
- ~** wyjście napięcia zmiennego 12V (zasilanie elektrozaczepu, podświetlenia przycisków panela).

NASTAWY I REGULACJE

Zasilacz posiada wbudowany generator sygnału wywołania oraz wzmacniacz sygnału mikrofonu. Po otwarciu obudowy dostępne są 3 potencjometry:

Potencjometr **P1** głośność unifonu,

Potencjometr **P2** głośność panela,

Potencjometr **P3** częstotliwość sygnału wywołania.

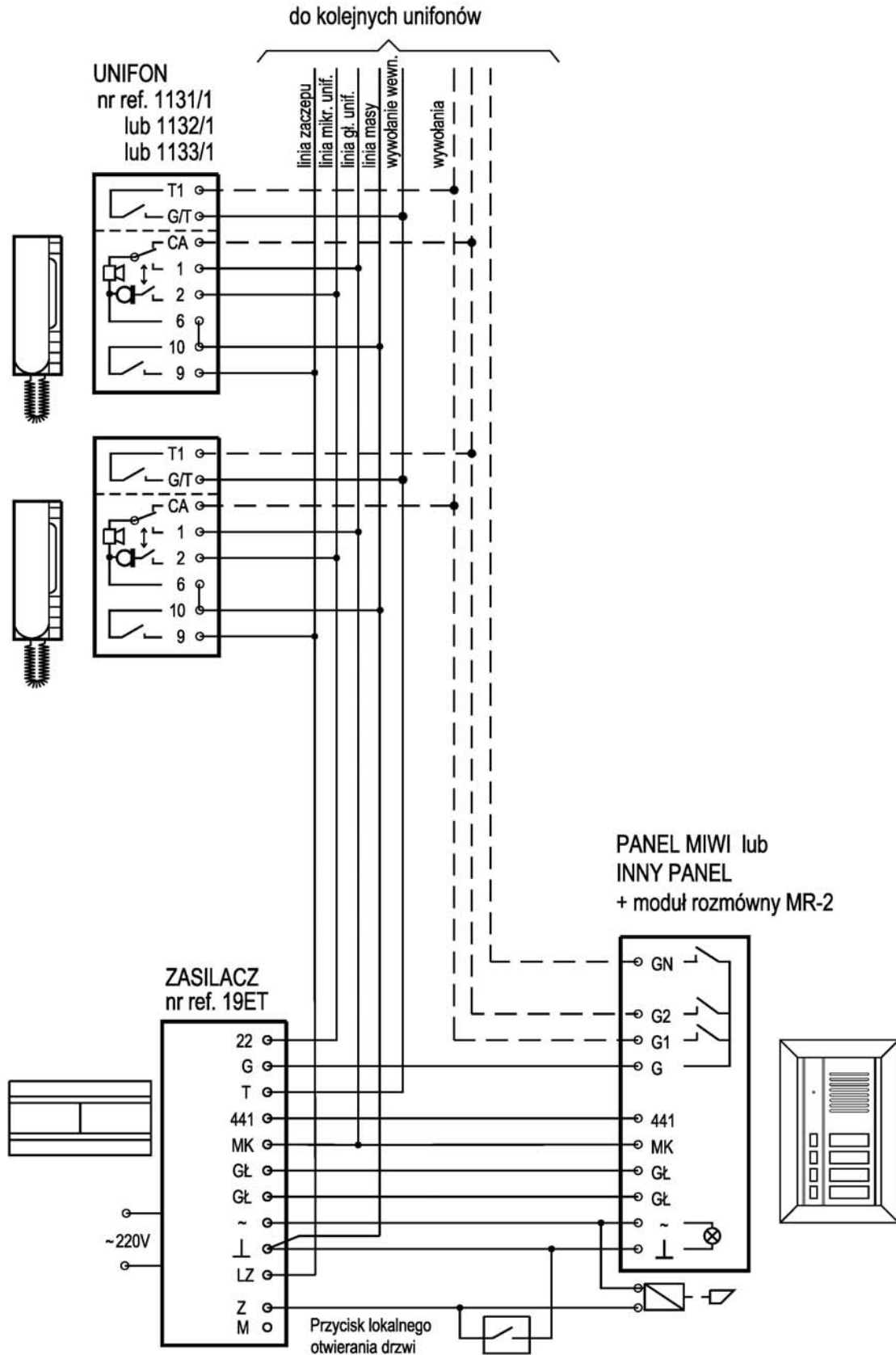
Są one fabrycznie tak wyregulowane, by zapewnić możliwie najlepszą słyszalność, bez powstawania wzbudzeń.

DANE TECHNICZNE

Napięcie zasilania	230 V ac. 50/60 Hz
Moc	20 VA
Temperatura pracy	-5°C ÷ +45°C
Napięcie wyjściowe	12 Vdc; 0,1A 12 Vac; 1,0A
Minimalna rezystancja obciążenia generatora	> 20 Ohm
Zabezpieczenia	bezpiecznik T100mA
Wymiary (dł. x szer. gł.)	156 x 114 x 70 mm

URZĄDZENIA WSPÓŁPRACUJĄCE Z ZASILACZEM NR REF. 19ET

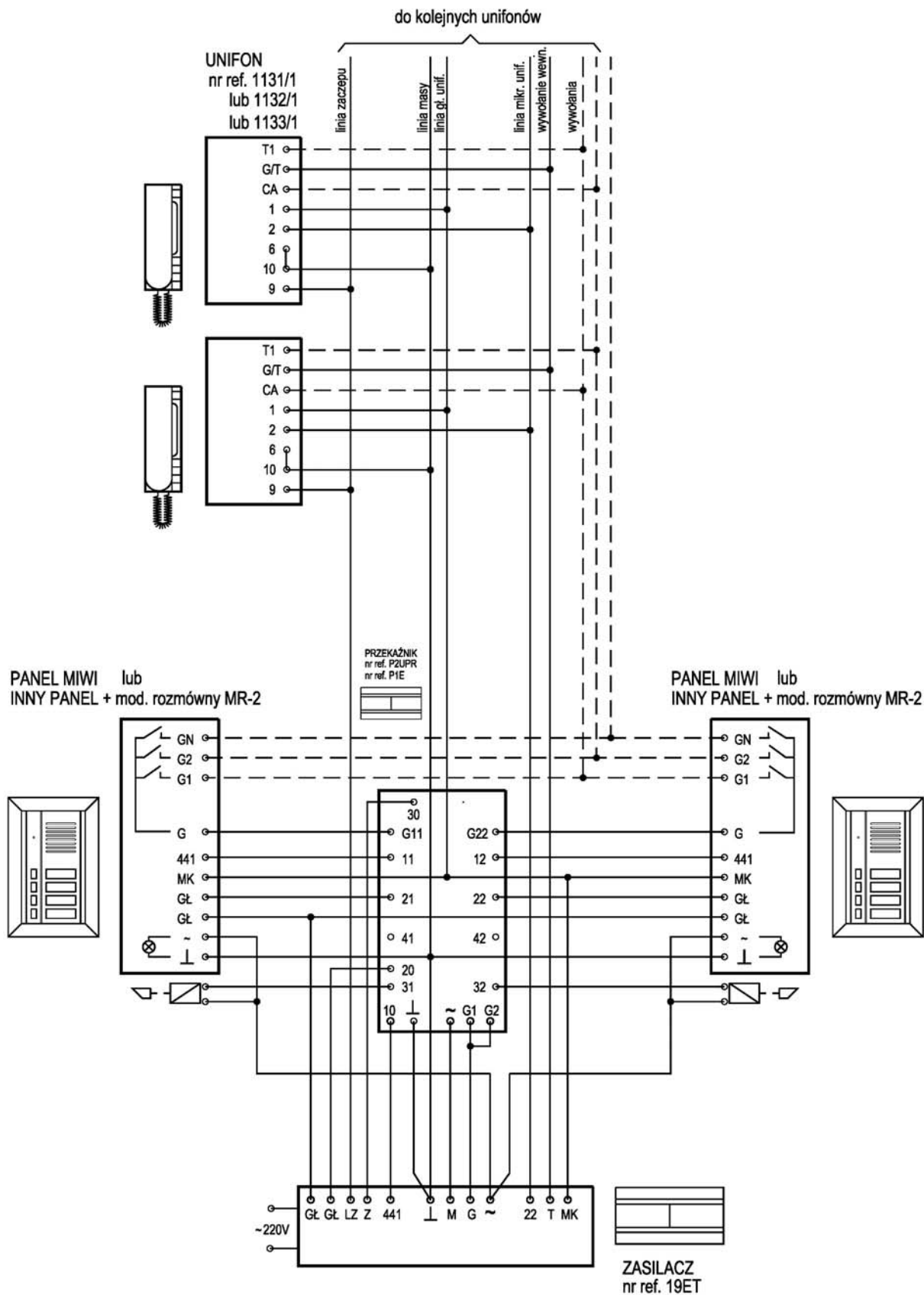
Lp	Urządzenie	Nr ref.
1	Unifony: Mod. 1131 Mod. 1132 Mod. 1133	1131 1132 lub 1132/40 1133
2	Panele przyciskowe: Mod. 625 Mod. 725 Mod. MIWI Mod. 1127	1127/11_12
3	Moduły rozmówne:	MR2



UWAGA !!!:

W przypadku stosowania paneli podświetlanych żarówkami, jeśli moc pobierana przez żarówkę jest większa niż 6 W, należy zastosować dodatkowy transformator o odpowiedniej mocy.

SD-19ET-02

**UWAGA !!!:**

W przypadku stosowania paneli podświetlanych żarówkami, jeśli moc pobierana przez żarówki jest większa niż 6 W, należy zastosować dodatkowy transformator o odpowiedniej mocy.