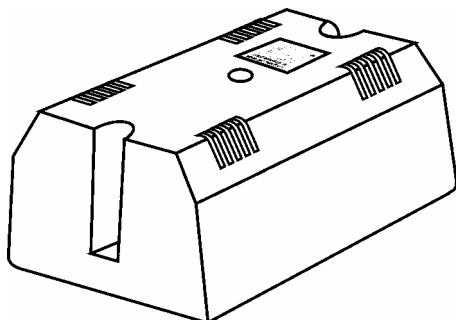


INFORMACJE OGÓLNE



Zasilacz 18N jest to urządzenie wchodzące w skład systemu domofonowego. Oprócz zasilacza w tradycyjnym systemie domofonowym występują:

- panel domofonowy z odpowiednim typem modułu rozmównego oraz dowolną (wymaganą) liczbą przycisków wywołania.
- unifony w ilości odpowiadającej liczbie przycisków wywołania.

Zasilacz posiada wbudowany obwód realizujący funkcję „zwrotki” (akustyczne potwierdzenie sygnału wywołania w panelu wejściowym).

Urządzenie należy zamontować w miejscu przewiewnym i suchym.

Zasilacz przystosowany jest wyłącznie do montażu bezpośrednio na ścianie przy użyciu dwóch wkrętów.

DZIAŁANIE

Po naciśnięciu przycisku w panelu, w unifonie wybranego lokatora słyszalny jest sygnał wywołania. Po podniesieniu słuchawki wywoływane go unifonu możliwa jest rozmowa. W celu otwarcia drzwi należy nacisnąć właściwy przycisk w unifonie.

POŁĄCZENIA ELEKTRYCZNE

Połączenia elektryczne powinny być wykonywane przez osobę ze znajomością podstawowych zagadnień elektrotechniki.

Wszystkie połączenia należy wykonywać zgodnie z dołączonym schematem, przy odłączonym napięciu zasilającym. Napięcie zasilające należy załączyć dopiero po wykonaniu wszystkich połączeń oraz po przykręceniu pokrywy zabezpieczającej zaciski zasilające.

OPIS ZACISKÓW POD PRZEWODY

~0	zasilanie (sieć 230 Vac),
~230	zasilanie (sieć 230 Vac),
G	wyjście generatora wywołania;
22	linia mikrofonu unifonu;
GŁ, GŁ	zaciski do podłączenia głośnika w module rozmównym;
M	niestabilizowane napięcie +14V;

- 441 zasilanie modułu rozmównego;
- ⊥ masa;
- ~ wyjście napięcia zmiennego 12V (zasilanie elektrozaczepu, podświetlenia przycisków panela).

NASTAWY I REGULACJE

Zasilacz posiada wbudowany generator sygnału wywołania oraz wzmacniacz sygnału mikrofonu. Potencjometry dostępne po otwarciu obudowy umożliwiają regulację brzmienia tonu wywołania, głośności w słuchawce unifonu oraz głośnika panela. Są one fabrycznie tak wyregulowane, by zapewnić możliwie najlepszą słyszalność, bez powstawania wzbudzeń.

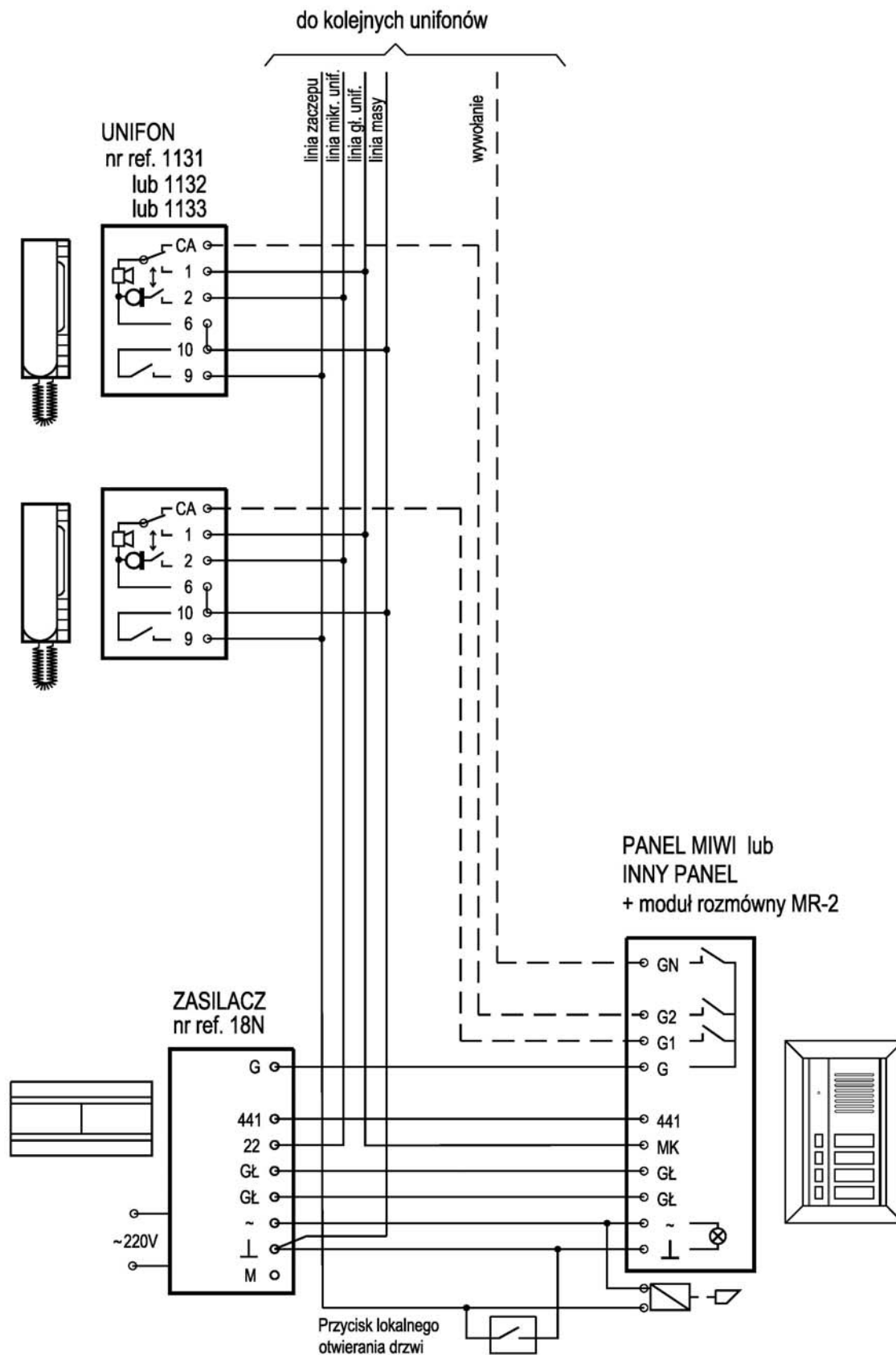
- Potencjometr **P1** głośność unifonu,
 Potencjometr **P2** głośność panela,
 Potencjometr **P3** częstotliwość sygnału wywołania.

DANE TECHNICZNE

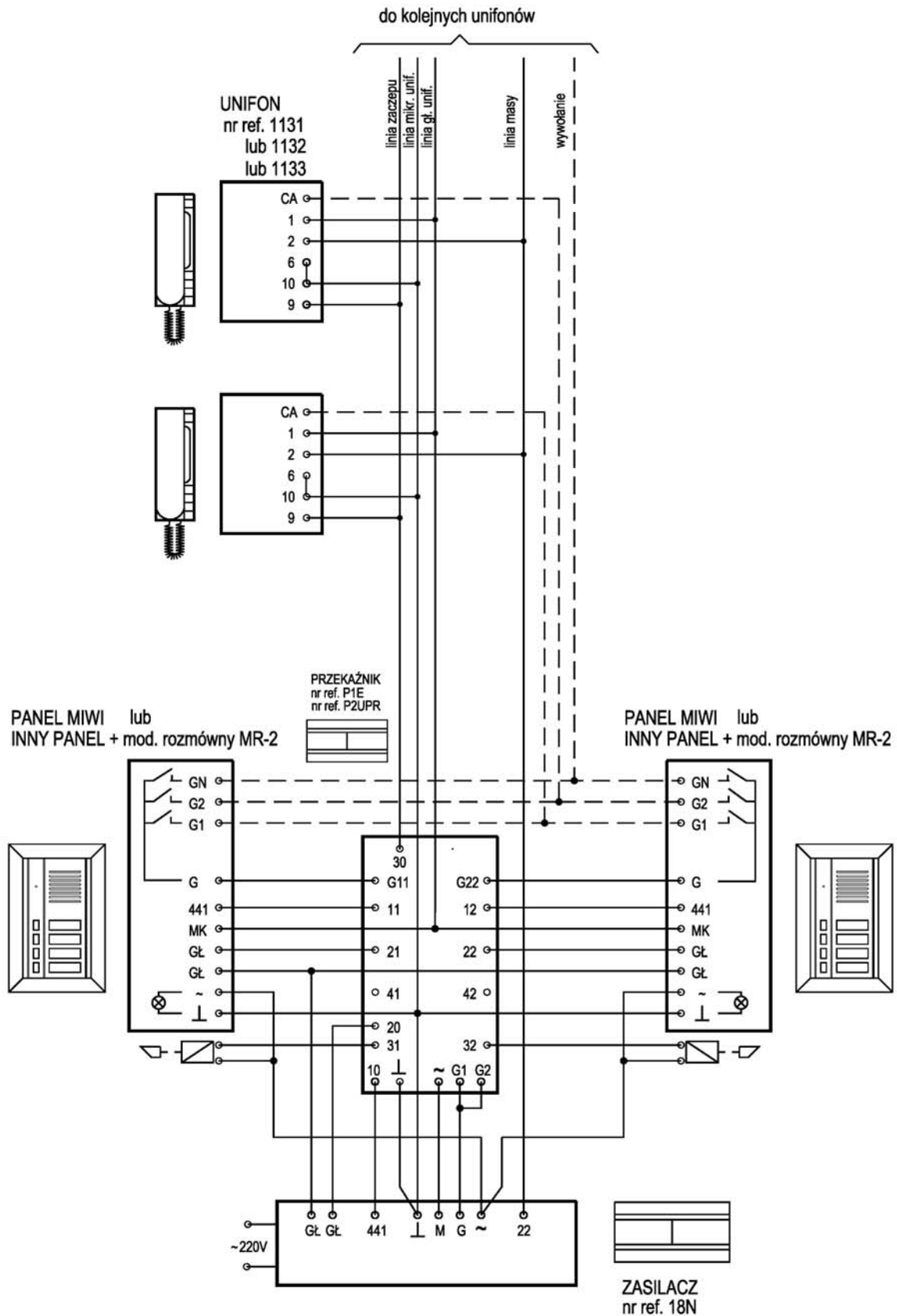
Napięcie zasilania	230 V ac. 50/60 Hz
Moc	20 VA
Temperatura pracy	-5°C ÷ +45°C
Napięcie wyjściowe	12 Vdc; 0,1A 12 Vac; 1,0A
Minimalna rezystancja obciążenia generatora	> 20 Ohm
Zabezpieczenia	bezpiecznik T100mA
Wymiary (dł. x szer. gł.)	156 x 114 x 70 mm

URZĄDZENIA WSPÓŁPRACUJĄCE Z ZASILACZEM NR REF. 18N

Lp	Urządzenie	Nr ref.
1	Unifony: Mod. 1131 Mod. 1132 Mod. 1133	1131 1132 lub 1132/40 1133
2	Panele przyciskowe: Mod. 725 Mod. MIWI	
3	Moduły rozmówne:	MR2

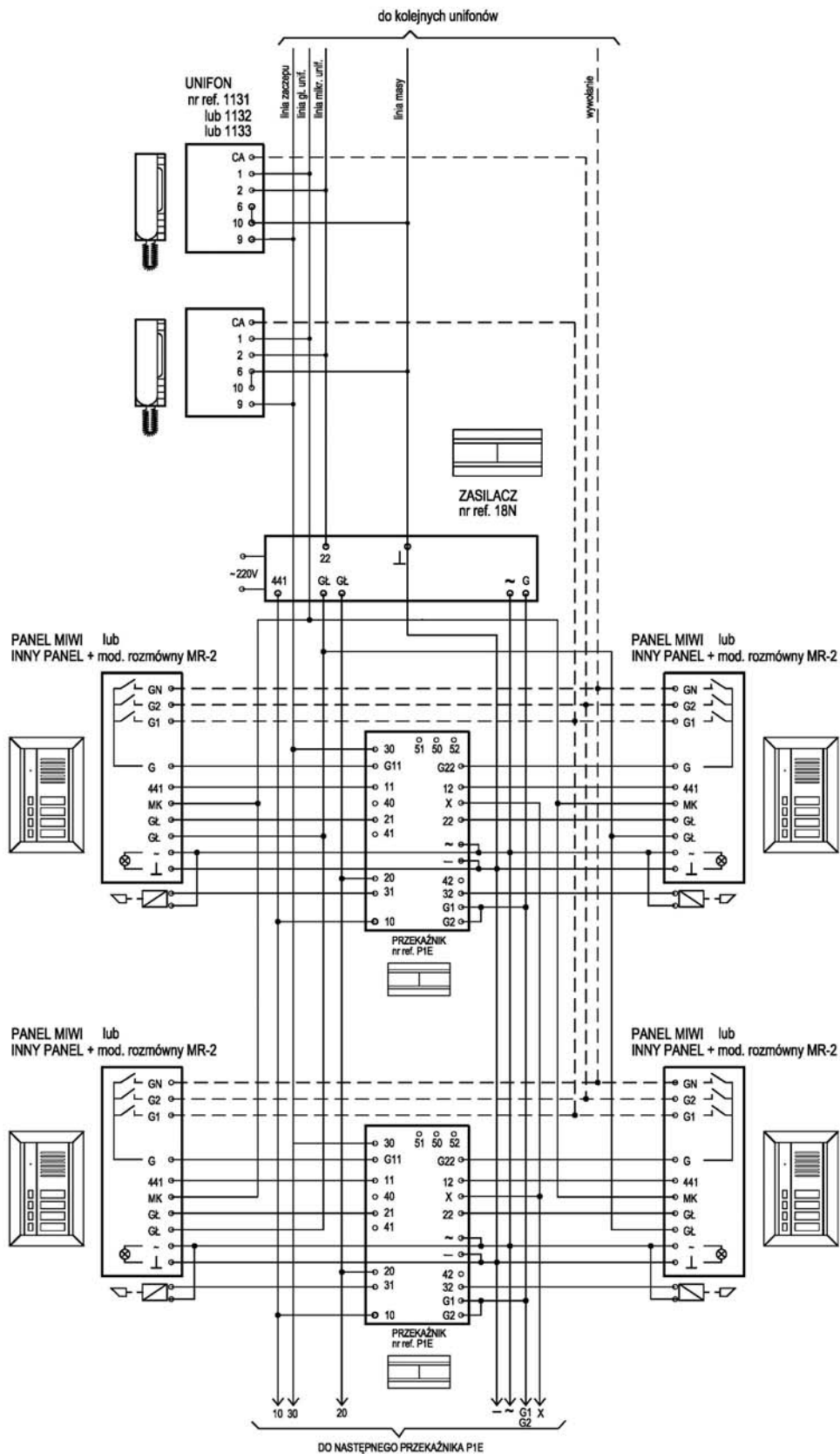
**UWAGA !!!:**

W przypadku stosowania paneli podświetlanych żarówkami, jeśli moc pobierana przez żarówkę jest większa niż 6 W, należy zastosować dodatkowy transformator o odpowiedniej mocy.



UWAGA !!!:

W przypadku stosowania paneli podświetlanych żarówkami, jeśli moc pobierana przez żarówkę jest większa niż 6 W, należy zastosować dodatkowy transformator o odpowiedniej mocy.

**UWAGA !!!:**

W przypadku stosowania paneli podświetlanych żarówkami, jeśli moc pobierana przez żarówki jest większa niż 6 W, należy zastosować dodatkowy transformator o odpowiedniej mocy.