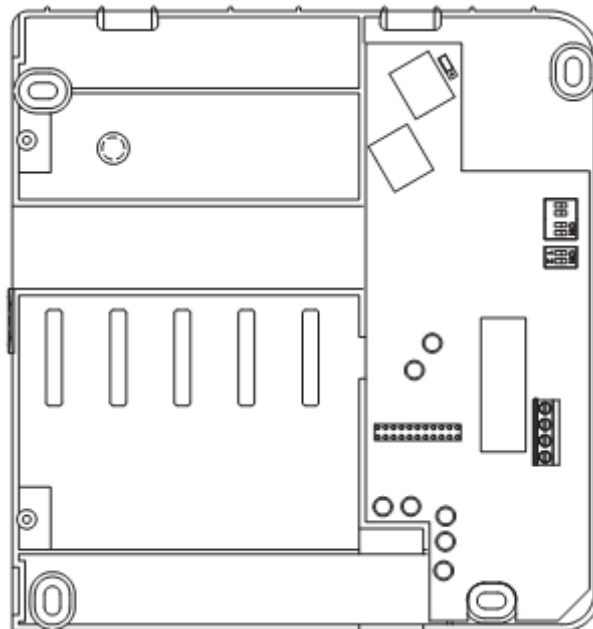




UCHWYT MONITORA SIGNO
Nr Ref. 1740/95



MIWI-URMET Sp. z o. o.

ul. Pojezierska 90A 91-341 Łódź

Tel. (042) 616-21-00, Fax. (042) 616-21-13

www.miwiurmet.com.pl

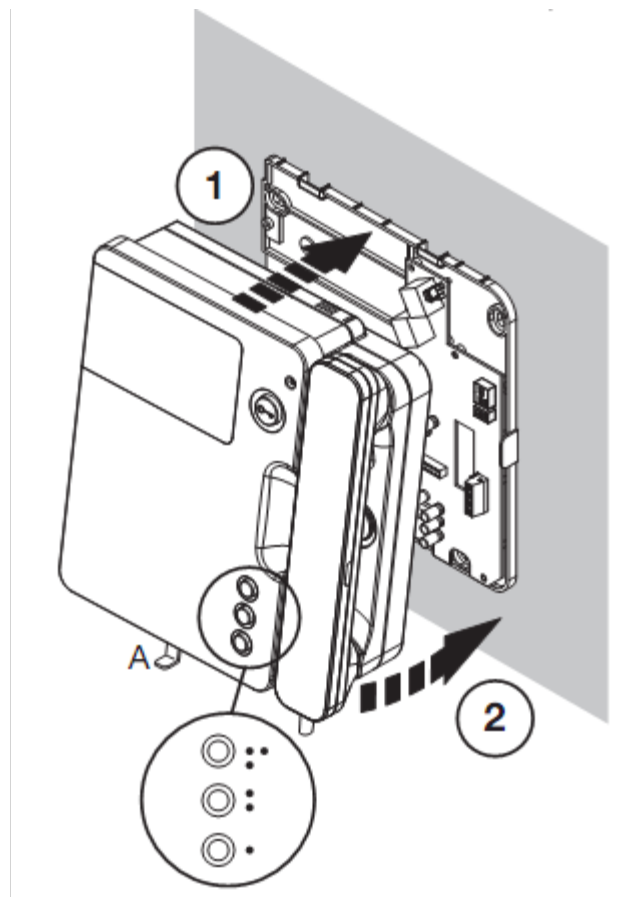
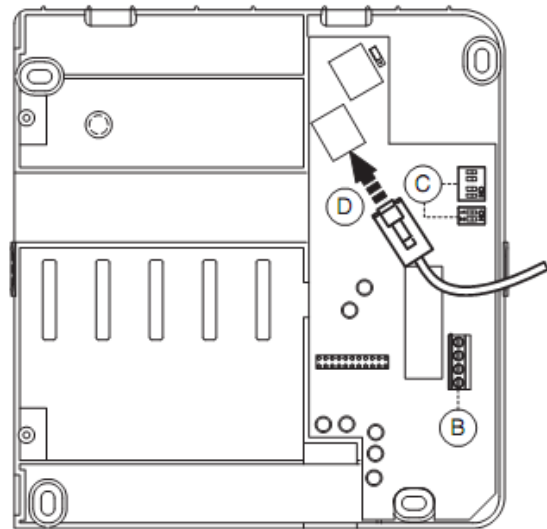
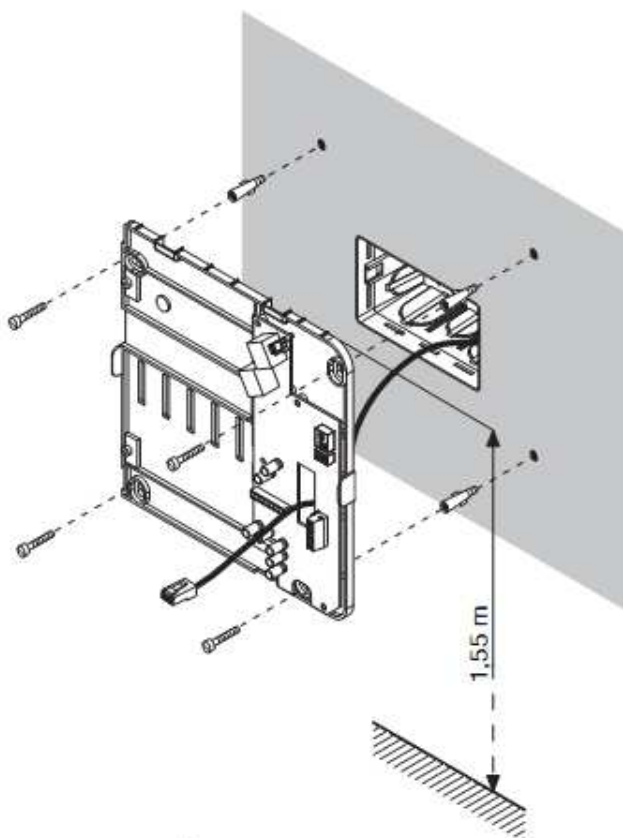
e-mail:miwi@miwiurmet.com.pl

OPIS:

Dedykowany uchwyt monitora SIGNO do systemu IPEVOICE.

INSTALACJA:

- Przykręć uchwyt do ściany.
- Podłącz przewód Cat5 z zarobioną końcówką RJ45.
- W przypadku wykorzystywania funkcji PANIC lub WTÓRNIKA WYWOŁANIA należy podłączyć odpowiednie przewody (B).
- Usuń kartonową osłonę,
- Ustaw odpowiedni adres (SW2 – adres DER, SW1-adres DP)
- Na monitorze wysuń metalowy zatrzask (A)
- Zgodnie z rysunkiem zawieś monitor na uchwycie, wsuń zatrzask (A).

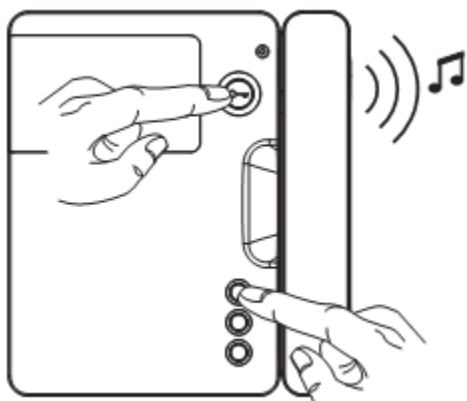


WYBÓR MELODII

DZWONKA WYWOŁANIA:

System IPervoice oferuje 5 różnych melodii dzwonek wywołania. Aby zmienić melodię należy:

- Nacisnąć i trzymać wciśnięty przycisk otwarcia (kluczyk).
- Przy wciśniętym przycisku kluczyka naciśnięcie przycisku funkcyjnego ☹️ powoduje generowanie melodii wywołania.
- Przy wciśniętym przycisku kluczyka, kolejne naciśnięcie przycisku funkcyjnego ☹️ spowoduje wygenerowanie kolejnej melodii wywołania.
- Po wybraniu odpowiedniej melodii należy puścić przycisk kluczyka.

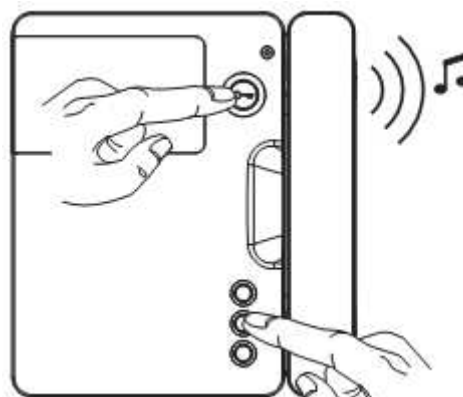


WYBÓR MELODII

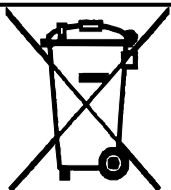
DZWONKA LOKALNEGO:

System IPervoice oferuje 5 różnych melodii dzwonek lokalnych. Aby zmienić melodię należy:

- Nacisnąć i trzymać wciśnięty przycisk otwarcia (kluczyk).
- Przy wciśniętym przycisku kluczyka naciśnięcie przycisku funkcyjnego ☹️ powoduje generowanie melodii dzwonka.
- Przy wciśniętym przycisku kluczyka, kolejne naciśnięcie przycisku funkcyjnego ☹️ spowoduje wygenerowanie kolejnej melodii dzwonka.
- Po wybraniu odpowiedniej melodii należy puścić przycisk kluczyka.



Dyspozycja dotycząca używania sprzętu elektrycznego i elektronicznego w krajach Unii Europejskiej.



Ten symbol umieszczony na produkcie, na opakowaniu lub w instrukcji obsługi, oznacza, że urządzenie nie powinno być wyrzucane, tak jak zwykle odpady lecz oddawane do odpowiedniego punktu skupu/punktu zbioru zużytych urządzeń elektrycznych i elektronicznych działających w systemie recyklingu zgodnie z ustawą z dnia 29 lipca 2005 r. o zużytych sprzęcie elektrycznym i elektronicznym {D.U. z 2005 r. nr 180, poz. 1494 i 1495}

Postępowanie zgodnie z powyższymi wskazówkami pozwala ustrzec się potencjalnych, negatywnych konsekwencji dla środowiska i zdrowia człowieka wynikających ze złego składowania i przetwarzania zużytego sprzętu elektrycznego i elektronicznego. (WEEE).

Jeśli jest to możliwe proszę wyjąć z urządzenia baterie i/lub akumulatory i przekazać je do punktów zbiórki zgodnie z obowiązującymi wymaganiami. Przestrzeganie powyższych zasad związanych z recyklingiem zużytego sprzętu i materiałów pozwala utrzymać zasoby i surowce naturalne.

DOMOFONY VIDEODOMOFONY TELEWIZYJNE SYSTEMY DOZORU SYSTEMY
ALARMOWE

MIWI-URMET Sp. z o. o.
ul. Pojezierska 90A 91-341 Łódź
Tel. (042) 616-21-00, Fax. (042) 616-21-13
www.miwurmet.com.pl e-mail:miwi@miwurmet.com.pl