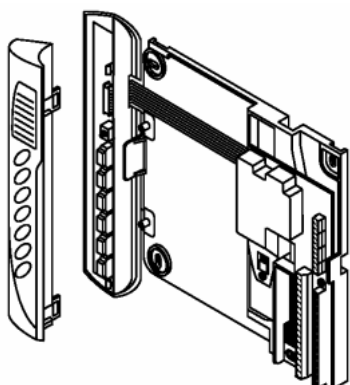


UCHWYT MOCUJĄCY Z PRZYSTAWKĄ FUNKCYJNĄ
NR REF. 1702/86
DO VIDEOMONITORA ATLANTICO



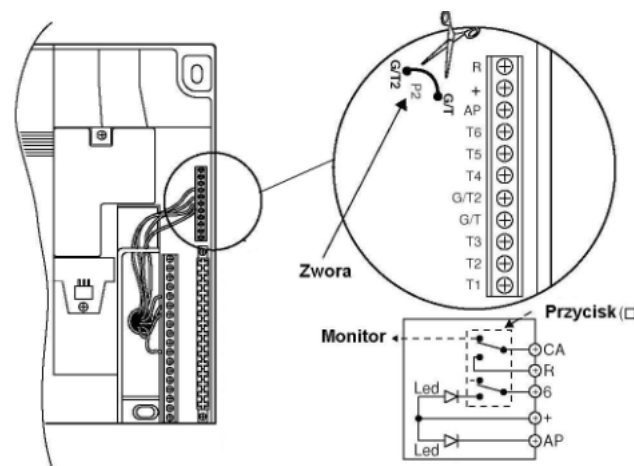
UCHWYT MOCYJĄCY
NR REF. 1702/86


Uchwyt mocujący nr ref. 1702/86 przeznaczony jest dla instalacji z przewodem koncentrycznym do videomonitora nr ref. 1702/1 lub nr ref. 1702/40. Spełnia on wszystkie funkcje uchwyty nr ref. 1202/90 oraz wyposażony jest w dodatkowe 6 przycisków funkcyjnych (przyciski zwiernie), 2 diody LED (czerwona i zielona) oraz wyłącznik.

OPIS ZACISKÓW POD PRZEWODY

- 1 głośnik videomonitora,
 - 2 mikrofon videomonitora,
 - 6 masa fonii,
 - 9 elektrozaczep,
 - 10 masa (połączony z 6),
 - CA wywołanie,
 - R1 masa zasilania wizji,
 - R2 zasilanie wizji,
 - R3 wywołanie wizji,
 - RD podłączenie równoległe II videomonitora,
 - V3 wejście sygnału video,
 - V4 wyjście sygnału video,
 - V5 masa dla sygnału video,
 - X1, X2 I przycisk funkcyjny,
 - Y1, Y2 II przycisk funkcyjny,
- Przyciski funkcyjne (do wyłączenia sygnału wywołania)
- + zasilanie układu,
 - AP do kontaktronu,
 - R wywołanie z panela zewnętrznego,
 - T1 1 przycisk dodatkowy,
 - T2 2 przycisk dodatkowy,
 - T3 3 przycisk dodatkowy,
 - G/T zacisk wspólny przycisków dodatkowych T1, T2, T3 (połączony z zaciskiem G/T2),
 - T4 4 przycisk dodatkowy,
 - T5 5 przycisk dodatkowy,

- T6 6 przycisk dodatkowy,
- G/T2 zacisk wspólny przycisków dodatkowych T4, T5, T6 (połączony z zaciskiem G/T).



INSTALACJA

ATLANTICO może być montowany na ścianie (przy użyciu uchwyty mocującego) lub ustawiony na biurku przy wykorzystaniu podstawy skośnej.

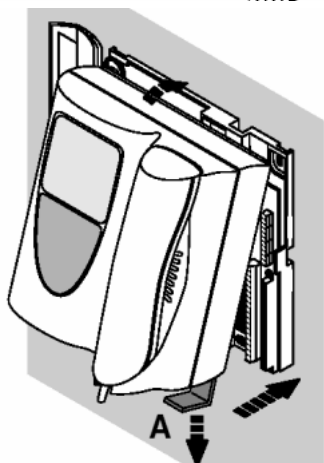
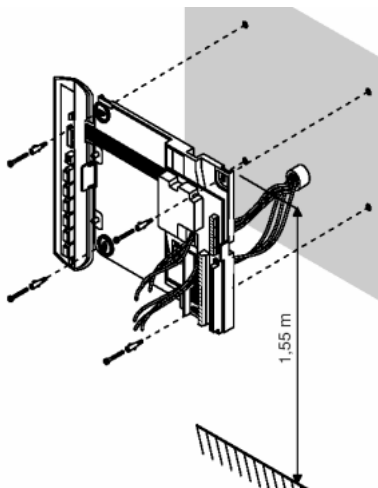
MONTAŻ ŚCIENNY UCHWYTU

Przygotowanie przewodów:

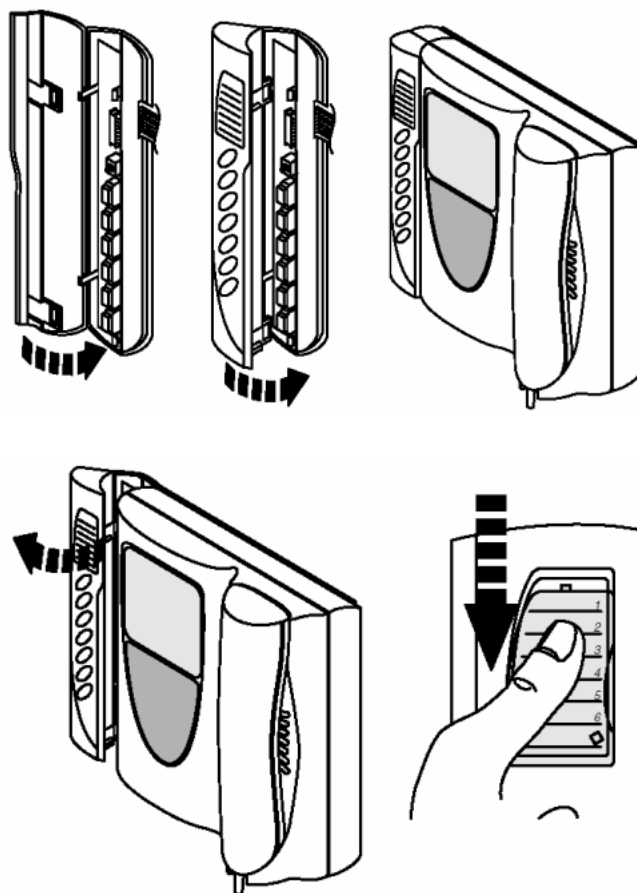
- jeśli przewody ukryte są w ścianie, wówczas prowadzi się je pod uchwytem mocującym;
- jeśli przewody prowadzone są na zewnątrz, należy doprowadzić je do uchwyty mocującego z prawej strony od dołu;

Następnie należy wykonać opisane poniżej czynności:

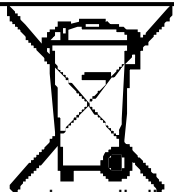
- 1) Skrócić przewody do wymaganej długości oraz odizolować ich końcówki.
- 2) Przykręcić uchwyt mocujący do ściany na wskazanej wysokości przy użyciu czterech kołków mocujących.
- 3) Podłączyć końcówki przewodów do właściwych zacisków złącza uchwyty mocującego.
- 4) Wyjąć zaczep **A** podważając go końcówką wkrętaka.
- 5) Zawiesić videomonitor na uchwycie mocującym.
- 6) Zamontować zaczep **A** z powrotem wskazując go we właściwe miejsce.



MONTAŻ PRZYSTAWKI FUNKCYJNEJ



Dyspozycja dotycząca używania sprzętu elektrycznego i elektronicznego w krajach Unii Europejskiej.



Ten symbol umieszczony na produkcie, na opakowaniu lub w instrukcji obsługi, oznacza, że urządzenie nie powinno być wyrzucane, tak jak zwykłe odpady lecz oddawane do odpowiedniego punktu skupu/punktu zbioru zużytych urządzeń elektrycznych i elektronicznych działających w systemie recyklingu zgodnie z ustawą z dnia 29 lipca 2005 r. o zużytych sprzęcie elektrycznym i elektronicznym {D.U. z 2005 r. nr 180, poz. 1494 i 1495}

Postępowanie zgodnie z powyższymi wskazówkami pozwala ustrzec się potencjalnych, negatywnych konsekwencji dla środowiska i zdrowia człowieka wynikających ze złego składowania i przetwarzania zużytego sprzętu elektrycznego i elektronicznego. (WEEE).

Jeśli jest to możliwe proszę wyjąć z urządzenia baterie i/lub akumulatory i przekazać je do punktów zbiórki zgodnie z obowiązującymi wytycznymi. Przestrzeganie powyższych zasad związanych z recyklingiem zużytego sprzętu i materiałów pozwala utrzymać zasoby i surowce naturalne.

DOMOFONY VIDEODOMOFONY TELEWIZYJNE SYSTEMY DOZORU

MIWI-URMET Sp. z o. o.

ul. Pojezierska 90A 91-341 Łódź

Tel. (042) 616-21-00, Fax. (042) 616-21-13

www.miwurmet.com.pl

e-mail: miwi@miwurmet.com.pl