

Unifony analogowe ATLANTICO:

nr ref. 1133

nr ref. 1133/1

nr ref. 1133/12

nr ref. 1133/35

nr ref. 1133/35A

nr ref. 1133/41

nr ref. 1133/42

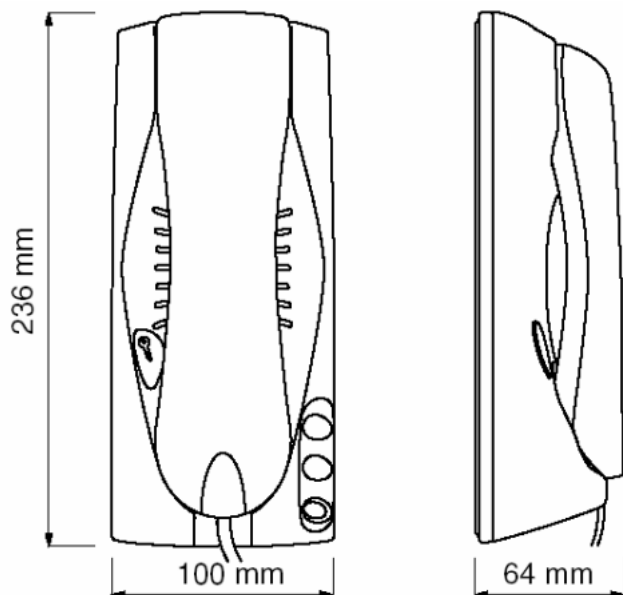
MIWI-URMET Sp. z o. o.

ul. Pojezierska 90A 91-341 Łódź

Tel. (042) 616-21-00, Fax. (042) 616-21-13

www.miwiurmet.com.pl

e-mail: miwi@miwiurmet.com.pl

SYSTEM „4+n”
NR REF. 1133, 1133/1

ATLANTICO został zaprojektowany przez pracownię projektową De Lucchi. Nowoczesna linia wzornicza oraz ergonomia czynią go urządzeniem poręcznym a zarazem efektywnym.

Unifon przeznaczony jest do pracy w elektronicznych systemach wywołania „4+n”, dlatego też może być używany w tej samej instalacji wraz z unifonami mod. 1131 oraz mod. 1132.

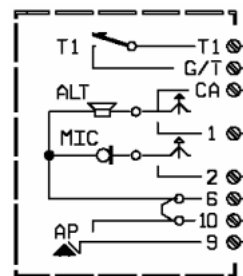
Instalacja jest prosta i szybka, ponieważ wszystkie przewody pionu domofonowego podłącza się do złącza znajdującego się wewnątrz unifonu (nie ma potrzeby stosowania lutownicy).

Unifony nr ref. 1133 oraz 1133/1 dostępne są wyłącznie w kolorze białym. Każdy z nich wyposażony jest w przycisk otwarcia drzwi a unifon interkomowy dodatkowo posiada jeden przycisk. W unifonie interkomowym istnieje możliwość dodania dodatkowych dwóch przycisków funkcyjnych (w sumie będą 3). Przyciski te są niezależne od siebie i mogą zostać wykorzystane do różnych dodatkowych funkcji, np.:

- wywołanie innego unifonu (interkom),
- zapalenie światła na klatce schodowej,
- otwierania drugiego elektrozaczeput, bramy.

ATLANTICO może być instalowany w wersji stojącej przy użyciu zestawu nr ref. 1133/50, który zawiera: podstawkę skośną, gniazdo oraz przewód połączeniowy.

OPIS ZACISKÓW POD PRZEWODY

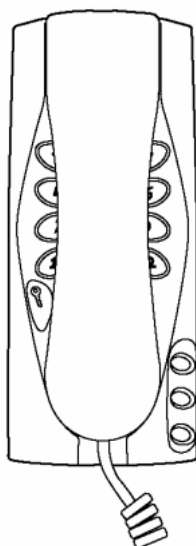


Wewnątrz unifonu, po zdjęciu jego obudowy na płycie drukowanej znajduje się listwa zaciskowa służąca do podłączenia aparatu do systemu. Przyciski funkcyjne mają niezależne styki.

Opis zacisków:

T1	wyjście 1 przycisku funkcyjnego (dla unifonu nr ref. 1133/1)
G/T	zacisk wspólny przycisków funkcyjnych (dla unifonu nr ref. 1133/1)
CA	wywołanie,
1	linia głośnika,
2	linia mikrofonu,
6, 10	masa,
9	linia elektrozaczeput

SYSTEM "4+n"
NR REF. 1133/12



Unifon przeznaczony jest do pracy w elektronicznych systemach wywołania „4+n”, dlatego też może być używany w tej samej instalacji wraz z unifonami mod. 1131 oraz mod. 1132.

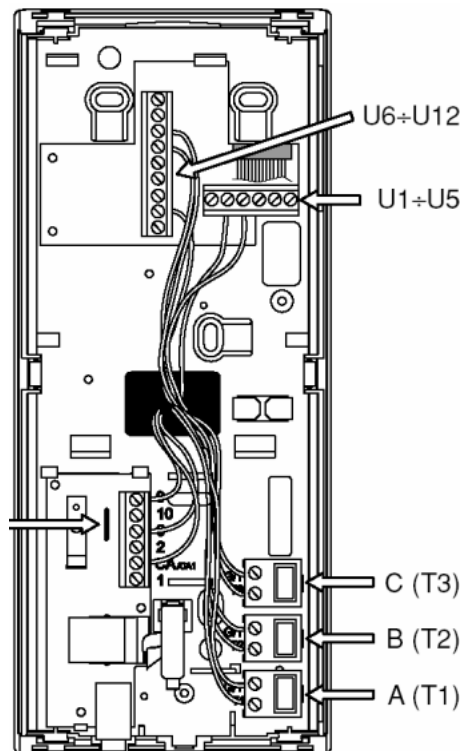
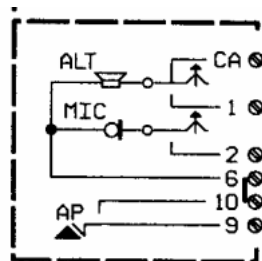
Instalacja jest prosta i szybka, ponieważ wszystkie przewody pionu domofonowego podłącza się do złącza znajdującego się wewnątrz unifonu (nie ma potrzeby stosowania lutownicy).

Unifon nr ref. 1133/12 dostępny jest wyłącznie w kolorze białym. Wyposażony jest w on w przycisk otwarcia drzwi zintegrowaną klawiaturę numeryczną, oraz jeden przycisk dodatkowy. W unifonie istnieje możliwość dodania dodatkowych dwóch przycisków (w sumie będą 3). Przyciski te są niezależne od siebie i mogą zostać wykorzystane do różnych dodatkowych funkcji, np.:

- wywołanie innego unifonu (interkom),
- zapalenie światła na klatce schodowej,
- otwierania drugiego elektrozaczeput, bramy.

ATLANTICO może być instalowany w wersji stojącej przy użyciu zestawu nr ref. 1133/50, który zawiera: podstawkę skośną, gniazdo oraz przewód połączeniowy.

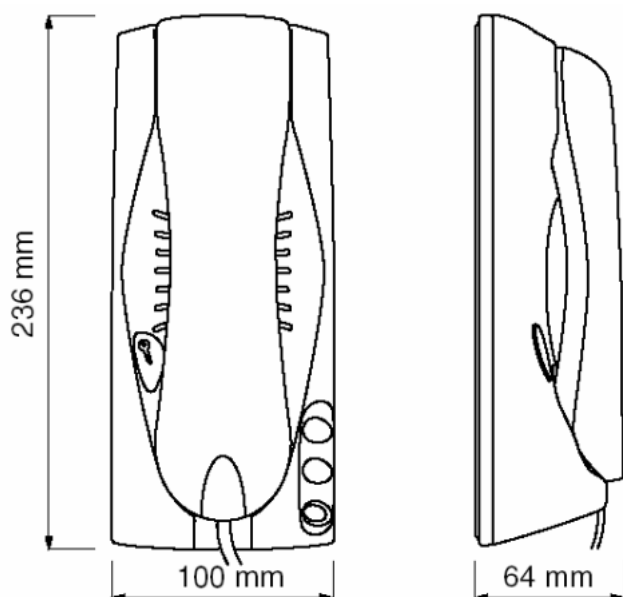
OPIS ZACISKÓW POD PRZEWODY



Wewnątrz unifonu, po zdjęciu jego obudowy na płycie drukowanej znajdują się 3 listwy zaciskowe: dwie służą do podłączenia przycisków funkcyjnych a trzecia wykorzystywana jest do podłączenia aparatu do systemu. Przyciski funkcyjne A, B oraz C mają niezależne styki.

Opis zacisków:

G/T: T	Dodatkowe przyciski funkcyjne A, B, C
G/T, U1 - U12	Klawiatura numeryczna (przyciski od 1 do12)
CA	wywołanie,
1	linia głośnika,
2	linia mikrofonu,
6, 10	masa,
9	linia elektrozaczeput

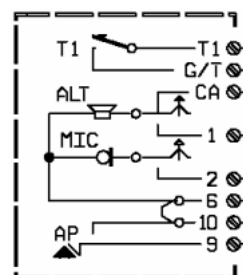
SYSTEM "4+n"
NR REF. 1133/41, 1133/42

Unifon przeznaczony jest do pracy w elektronicznych systemach wywołania „4+n”, dlatego też może być używany w tej samej instalacji wraz z unifonami mod. 1131 oraz mod. 1132.

Instalacja jest prosta i szybka, ponieważ wszystkie przewody pionu domofonowego podłącza się do złącza znajdującego się wewnątrz unifonu (nie ma potrzeby stosowania lutownicy).

Unifon nr ref. **1133/41** dostępny jest w wyłącznie w kolorze czarnym (antracyt). Unifon nr ref. **1133/42** dostępny jest w wyłącznie w kolorze szarym (srebrnym). Każdy z nich wyposażony jest w przycisk otwarcia drzwi oraz trzy dodatkowe przyciski funkcyjne. Przyciski te są niezależne od siebie i mogą zostać wykorzystane do różnych dodatkowych funkcji, np.:

- wywołanie innego unifonu (interkom),
- zapalenie światła na klatce schodowej,
- otwierania drugiego elektrozaczełu, bramy.

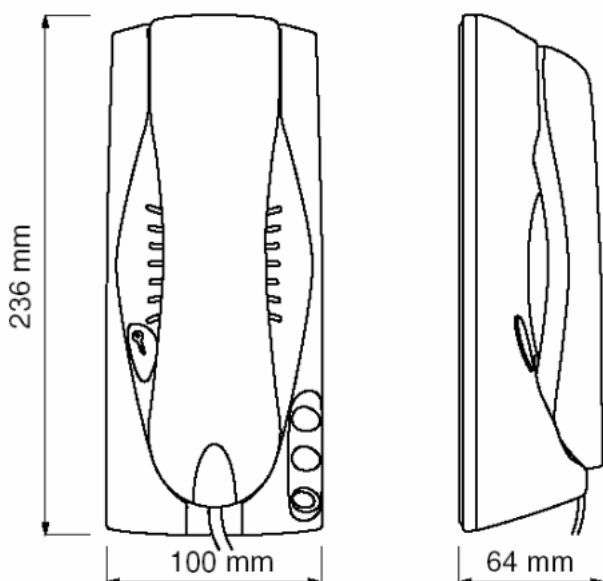
OPIS ZACISKÓW POD PRZEWODY

Wewnątrz unifonu, po zdjęciu jego obudowy na płycie drukowanej znajduje się listwa zaciskowa służąca do podłączenia aparatu do systemu. Przyciski funkcyjne mają niezależne styki.

Opis zacisków:

G/T: T	Dodatkowe przyciski funkcyjne A, B, C
CA	wywołanie,
1	linia głośnika,
2	linia mikrofonu,
6, 10	masa,
9	linia elektrozaczełu

SYSTEM "1+n"
NR REF. 1133/35, 1133/35A



Unifon przeznaczony jest do pracy w elektronicznych systemach wywołania „1+n”, dlatego też może być używany w tej samej instalacji wraz z unifonami mod. 1131 oraz mod. 1132.

Instalacja jest prosta i szybka, ponieważ wszystkie przewody pionu domofonowego podłącza się do złącza znajdującego się wewnątrz unifonu (nie ma potrzeby stosowania lutownicy).

Unifon nr ref. 1133/35 wyposażony jest tylko w przycisk otwierania drzwi, zaś unifon nr ref. 1133/35A posiada dodatkowo jeden przycisk funkcyjny oraz miejsce na kolejne dwa przyciski. Oba unifony dostępne są wyłącznie w kolorze białym. Przyciski te są niezależne od siebie i mogą zostać wykorzystane do różnych dodatkowych funkcji, np.:

- zapalenie światła na klatce schodowej,
- otwierania drugiego elektrozaczepu, bramy.

Unifon może być instalowany w wersji stojącej przy użyciu zestawu nr ref. 1133/50, który zawiera: podstawkę skośną, gniazdo oraz przewód połączeniowy.

OPIS ZACISKÓW POD PRZEWODY

Wewnątrz unifonu, po zdjęciu jego obudowy na płycie drukowanej znajduje się listwa zaciskowa służąca do podłączenia aparatu do systemu. Przyciski funkcyjne mają niezależne styki.

Opis zacisków:

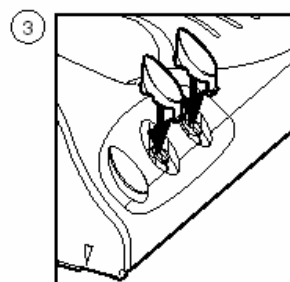
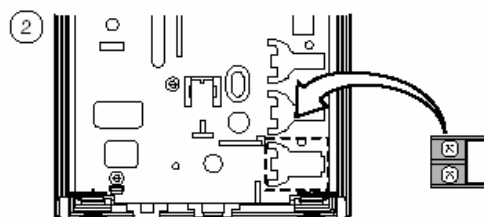
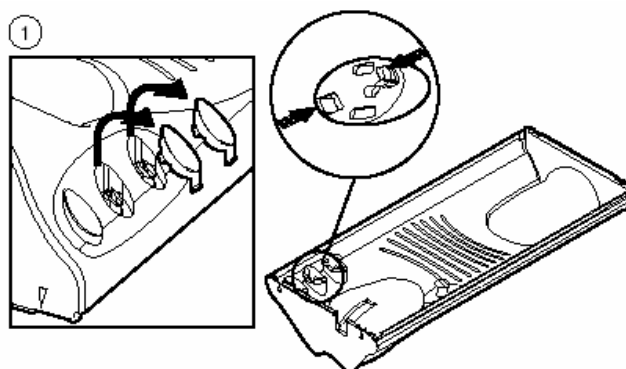
G/T:T	Dodatkowe przyciski funkcyjne A, B, C
CA 1	niewykorzystywany,
1	masa,
2	linia fonii oraz elektrozaczepu,

INSTALACJA DODATKOWYCH PRZYCISKÓW FUNKCYJNYCH

Dodatkowe przyciski nr ref. 1133/55 przeznaczone są do unifonów: nr ref. 1133/1, 1133/12 oraz 1133/35A.

Aby zamontować dodatkowy przycisk w ww. unifonach należy:

- 1) Wyjąć odpowiednie zaślepki przycisków unifonu,
- 2) Wcisnąć przycisk funkcyjny w podstawę unifonu,
- 3) Założyć nakładkę przycisku.

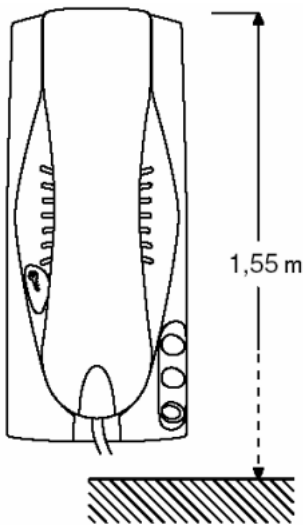


INSTALACJA

ATLANTICO może być montowany na ścianie lub ustawiony na biurku przy wykorzystaniu podstawy skośnej.

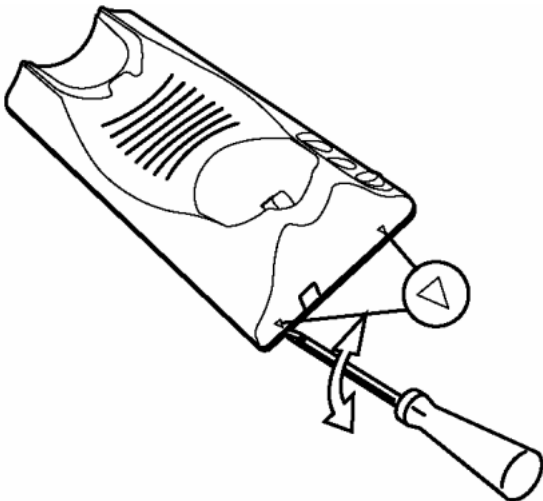
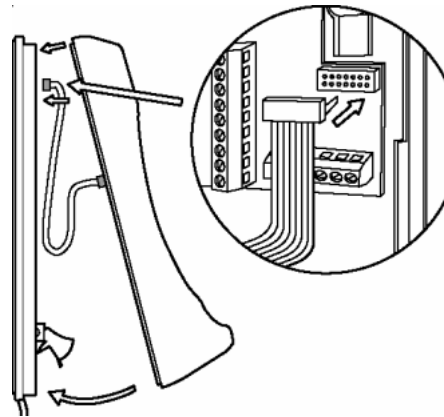
MONTAŻ ŚCIENNY

Wskazana jest instalacja unifonu na takiej wysokości, aby najwyższa część aparatu znajdowała się na wysokości 1,55 m od podłoża (**rys. 1**).

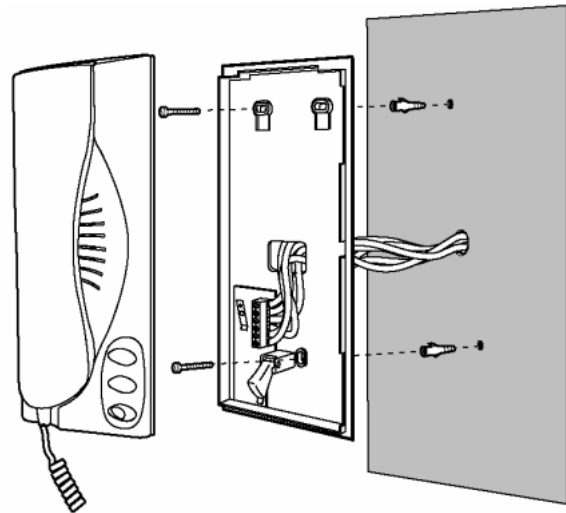
**rys. 1**

Aby zamontować unifon w wersji wiszącej należy wykonać opisane poniżej czynności.

- 1) Rozłożyć obudowę unifonu zwalniając plastikowe zatrzaski przy użyciu ostrza wkrętaka zwracając uwagę na taśmę łączącą klawiaturę unifonu (dla unifonu nr ref. 1133/12) z podstawą (**rys. 2** oraz **rys. 2a**).

**rys. 2****rys.2a**

- 2) Przymocować unifon do ściany przy użyciu 2 kołków rozporowych dostarczonych wraz z unifonem (**rys. 3**).
- 3) Przeprowadzić przewody przez otwór w tylnej części unifonu.
- 4) Skrócić przewody do wymaganej długości oraz odizolować ich końcówki.

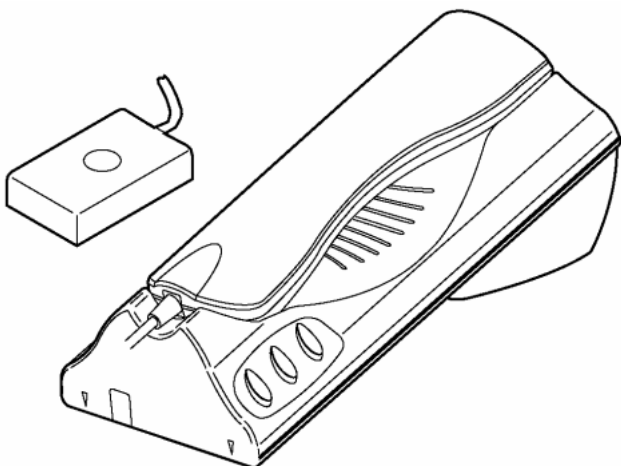
**rys. 3**

- 5) Podłączyć końcówki przewodów do właściwych zacisków złącza unifonu.
- 6) Połączyć ponownie obie części obudowy (**rys.4**).

**rys. 4**

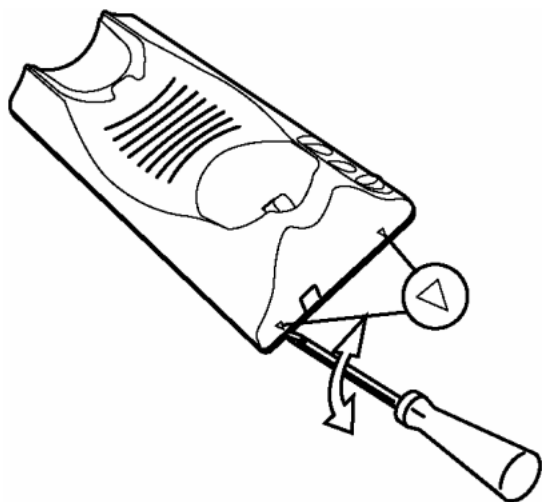
MONTAŻ WERSJI STOJĄCEJ

Podstawa skośna nr ref. 1133/50 składa się z plastikowej podpórki oraz 19 żyłowego przewodu zakończonego gniazdem.



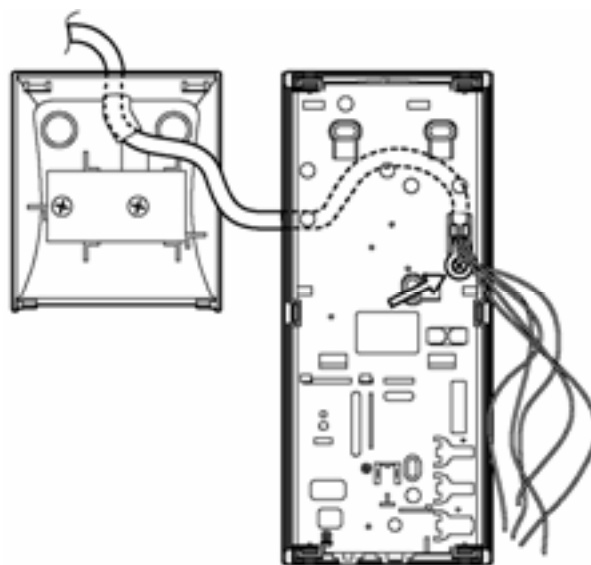
Aby zamontować unifon na podstawie skośnej należy wykonać opisane poniżej czynności.

- 1) Rozłożyć obudowę unifonu zwalniając plastikowe zatrzaski przy użyciu ostrza wkrętaka (rys. 5).

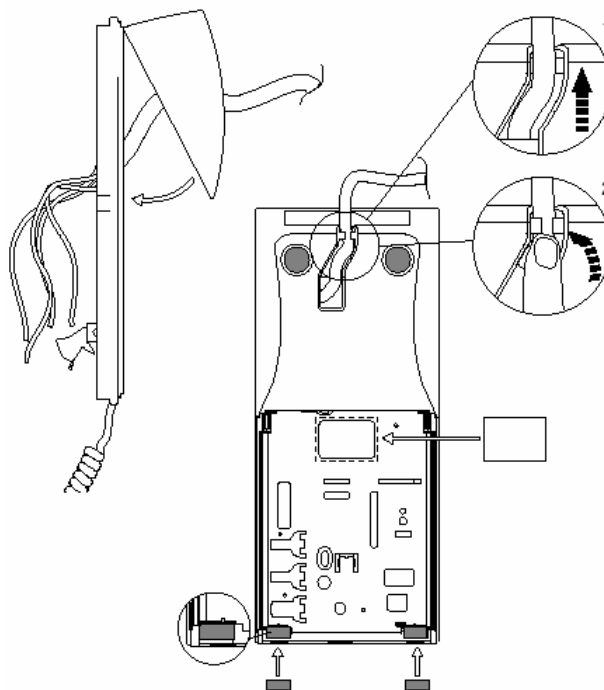


rys. 5

- 2) Przeciągnąć przewód wielożyłowy przez otwór w podstawie skośnej oraz tylnej części unifonu, a następnie przymocować go za pomocą wkręta i uchwytu oczkowego do podstawy unifonu (rys. 6).
- 3) Odizolować końcówki przewodów i podłączyć je do odpowiednich zacisków złącza unifonu.
- 4) Zatrzasać podstawę skośną w tylnej ścianie unifonu (rys. 7).
- 5) Zaciśnąć przewód wielożyłowy w podstawie skośnej unifonu (rys. 7).
- 6) Zamontować gumki przedwpoślizgowe (rys. 7).

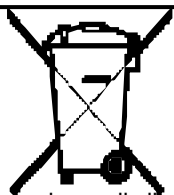


rys. 6



rys. 7

Dyspozycja dotycząca używania sprzętu elektrycznego i elektronicznego w krajach Unii Europejskiej.



Ten symbol umieszczony na produkcie, na opakowaniu lub w instrukcji obsługi, oznacza, że urządzenie nie powinno być wyrzucane, tak jak zwykle odpady lecz oddawane do odpowiedniego punktu skupu/punktu zbioru zużytych urządzeń elektrycznych i elektronicznych działających w systemie recyklingu zgodnie z ustawą z dnia 29 lipca 2005 r. o zużytych sprzęcie elektrycznym i elektronicznym {D.U. z 2005 r. nr 180, poz. 1494 i 1495}

Postępowanie zgodnie z powyższymi wskazówkami pozwala ustrzec się potencjalnych, negatywnych konsekwencji dla środowiska i zdrowia człowieka wynikających ze złego składowania i przetwarzania zużytego sprzętu elektrycznego i elektronicznego. (WEEE).

Jeśli jest to możliwe proszę wyjąć z urządzenia baterie i/lub akumulatory i przekazać je do punktów zbiórki zgodnie z obowiązującymi wytycznymi. Przestrzeganie powyższych zasad związanych z recyklingiem zużytego sprzętu i materiałów pozwala utrzymać zasoby i surowce naturalne.

DOMOFONY VIDEODOMOFONY TELEWIZYJNE SYSTEMY DOZORU SYSTEMY ALARMOWE

MIWI-URMET Sp. z o. o.
ul. Pojezierska 90A 91-341 Łódź
Tel. (042) 616-21-00, Fax. (042) 616-21-13
www.miwurmet.com.pl e-mail: miwi@miwurmet.com.pl