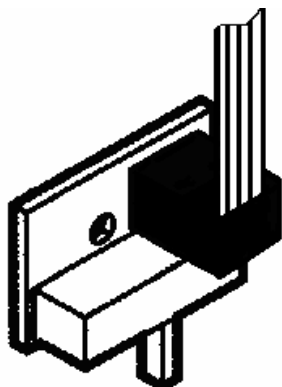


**REGULATOR GŁOŚNOŚCI
SYGNAŁU WYWOŁANIA
NR REF. 1132/63**

REGULATOR GŁOŚNOŚCI SYGNAŁU WYWOŁANIA NR REF. 1132/63



INFORMACJE OGÓLNE

Element nr ref. 1132/63 służy do regulacji głośności sygnału wywołania w unifonach nr ref. 1132/620. Urządzenie instalowane jest wewnątrz unifonu w dolnej części jego podstawy, z której wystaje trójpozycyjna dźwignia:

Położenie „min” – cichy sygnału wywołania;

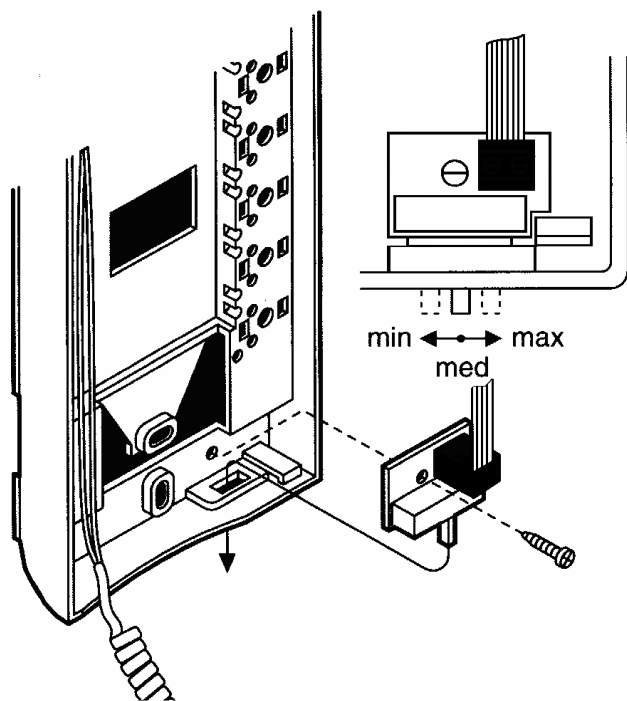
Położenie „med.” – średni poziom głośności sygnału wywołania;

Położenie „max” – maksymalny poziom głośności sygnału wywołania.

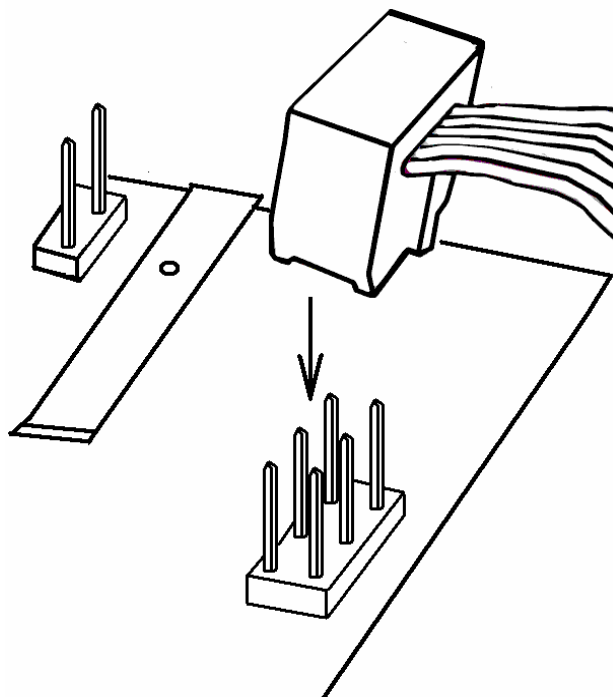
INSTALACJA

Aby zamontować w unifonie regulator nr ref. 1132/63 należy:

1. Zdjąć płytę czołową unifonu.
2. Przykręcić płytkę regulatora w dolnej części podstawy unifonu wykorzystując wkręt dostarczony wraz z regulatorem – rysunek 1.
3. Nałożyć wtyczkę na złącze regulacji głośności znajdujące się na płytce unifonu (sposób nałożenia wtyczki) – rysunek 2.
4. Założyć powtórnie płytę czołową unifonu.



Rysunek 1. Przykręcenie płytki regulacji głośności.



Rysunek 2. Sposób nałożenia wtyczki na złącze płytki unifonu.

WYKONANIE POŁĄCZEŃ ELEKTRYCZNYCH

Połączenia elektryczne powinny być wykonywane przez osobę ze znajomością podstawowych zagadnień elektrotechniki.

Wszystkie połączenia należy wykonywać zgodnie z dołączonym schematem, przy odłączonym napięciu zasilającym.

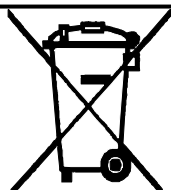
Instalacja elektryczna w budynku powinna zawierać, wielobiegunowy łącznik sieciowy mający przynajmniej 3 mm odstępy między wszystkimi biegunami. Napięcie zasilające należy załączyć dopiero po wykonaniu wszystkich połączeń oraz po przykręceniu pokrywy zabezpieczającej zaciski zasilające.

MIWI-URMET Sp. z o. o
ul. Pojezierska 90A
91-341 Łódź
tel: (0-42) 616-21-00
fax: (0-42) 616-21-13

e-mail: miwi@miwiurmet.com.pl
<http://www.miwiurmet.com.pl>

Z dnia 28.01.2010

Dyspozycja dotycząca używania sprzętu elektrycznego i elektronicznego w krajach Unii Europejskiej.



Ten symbol umieszczony na produkcie, na opakowaniu lub w instrukcji obsługi, oznacza, że urządzenie nie powinno być wyrzucane, tak jak zwykłe odpady lecz oddawane do odpowiedniego punktu skupu/punktu zbioru zużytych urządzeń elektrycznych i elektronicznych działających w systemie recyklingu zgodnie z ustawą z dnia 29 lipca 2005 r. o zużytym sprzęcie elektrycznym i elektronicznym {D.U. z 2005 r. nr 180, poz. 1494 i 1495}

Postępowanie zgodnie z powyższymi wskazówkami pozwala ustrzec się potencjalnych, negatywnych konsekwencji dla środowiska i zdrowia człowieka wynikających ze złego składowania i przetwarzania zużytego sprzętu elektrycznego i elektronicznego. (WEEE).

Jeśli jest to możliwe proszę wyjąć z urządzenia baterie i/lub akumulatory i przekazać je do punktów zbiórki zgodnie z obowiązującymi wymaganiami. Przestrzeganie powyższych zasad związanych z recyklingiem zużytego sprzętu i materiałów pozwala utrzymać zasoby i surowce naturalne.
