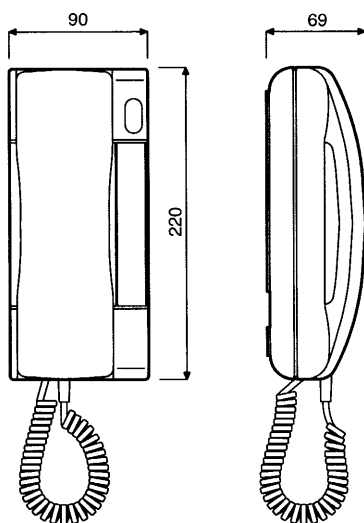


**CYFROWY
SYSTEM DOMOFONOWY
MATIBUS_{SE}**

Unifon 1132/520

UNIFON MODEL SCAITEL NR REF. 1132/520



INFORMACJE OGÓLNE

PODSTAWOWE FUNKCJE

1. Prowadzenie rozmowy.
2. Otwarcie drzwi.

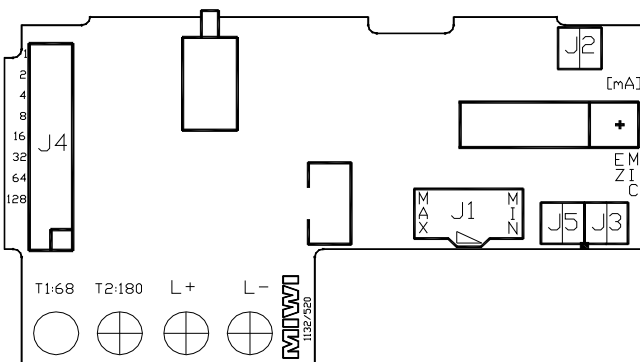
PODŁĄCZENIE DO SYSTEMU

Unifon nr ref. 1132/520 podłączamy do wspólnego pionu przy pomocy 2 żył. Unifon może współpracować w ramach jednego systemu z unifonami nr ref. 1131/520, nr ref. 1131/620 oraz nr ref. 1132/620.

OPIS ZACISKÓW POD PRZEWODY

- L+ Linia danych.
L- Masa.

PROGRAMOWANIE



Unifon programujemy przy pomocy zworek. Przy ich pomocy ustawiamy numer unifonu od 1 do 255. Przy czym założona pierwsza zworka (od góry) to numer 1. Używamy tylko pierwszych 8 zworek (licząc od góry PCB), pozostałe dwie służą do testowania unifonu. Numer unifonu ustawiamy w kodzie binarnym zgodnie z opisem na rysunku powyżej. Każda założona zworka zwiększa w/w numer o liczbę odpowiadającą zworce.

Poniżej zamieszczono tabelkę z przykładowymi ustawieniami zworek. Pojedynczy zasilacz może obsłużyć do 510 użytkowników. Kod logiczny unifonu równy jest wartości ustawionej zworkami w kodzie binarnym (dla pionu nr.1). Dla pionu nr. 2 kod logiczny wywołania będzie równy liczbie ustawionej zworkami plus liczba unifonów ustawiona w opcji 704 (fabrycznie 25). Oczywiście istnieje możliwość dowolnej modyfikacji kodów logicznych.

Ustawienie zworek	Kod wywołania unifonu
128 64 32 16 8 4 2 1 	1
128 64 32 16 8 4 2 1 	25
128 64 32 16 8 4 2 1 	12
128 64 32 16 8 4 2 1 	240
128 64 32 16 8 4 2 1 	129

REGULACJA GŁOŚNOŚCI SYGNAŁU WYWOŁANIA

Unifon nr ref. 1132/520 umożliwia trójstopniową regulację głośności sygnału wywołania. W tabeli poniżej zamieszone jest możliwe ustawienie zworki złącza J1 oraz odpowiadająca ustawieniu głośność sygnału wywołania.

Ustawienie zwory J1	Stan sygnału wywołania
	Brak zworki - wyłączony sygnał wywołania. Podczas wywołania świeci się tylko serwisowa dioda LED.
	Sygnał wywołania o maksymalnej głośności.
	Sygnał wywołania o średniej głośności.
	Sygnał wywołania o niskiej głośności.

REGULACJA WZMOCNIENIA MIKROFONU

Unifon nr ref. 1132/520 umożliwia czterostopniową regulację wzmocnienia mikrofonu. W tabeli poniżej zamieszone jest możliwe ustawienie zworek złącza J3 oraz odpowiadający ustawieniu poziom wzmocnienia mikrofonu.

Ustawienie złącza J3 (MIC)	Poziom wzmocnienia mikrofonu
	Minimalny
	Normalny (domyślny)
	Średni
	Maksymalny

REGULACJA CZASU IMPULSU OTWARCIA ELEKTROZACZĘPU

Unifon nr ref. 1132/520 umożliwia czterostopniową regulację czasu impulsu otwarcia elektrozaczepu. W tabeli poniżej zamieszczono możliwą konfigurację ustawienia zworek złącza J5 oraz czas impulsu otwarcia odpowiadający danej konfiguracji.

Ustawienie złącza J5 (EZ)	Czas impulsu otwarcia.
	Domyślny czas
	Domyślny czas +33%
	Domyślny czas +66%
	Domyślny czas +100%

Ustawienie obu zworek na złączu J5 jest dedykowanym rozwiązaniem w systemach Matibus SE oraz BASIC. Regulacji należy dokonywać w przypadku braku reakcji ze strony panela na wciśnięty przycisk otwarcia drzwi. Regulacja jest wskazana do współpracy unifonu nr ref. 1132/520 z innymi cyfrowymi systemami domofonowymi.

Uwaga!

Czas impulsu otwarcia elektrozaczepu nie jest tożsamy z czasem otwarcia elektrozaczepu. Czas otwarcia elektrozaczepu ustawia się w menu programowania

- krok 201 – system Matibus SE,
- krok 313 – system BASIC.

REGULACJA PRĄDU POBIERANEGO PRZEZ UNIFON

Unifon nr ref. 1132/520 umożliwia trójstopniową regulację prądu pobieranego przez unifon. Regulacja jest wskazana do współpracy unifonu nr ref. 1132/520 z innymi cyfrowymi systemami domofonowymi.

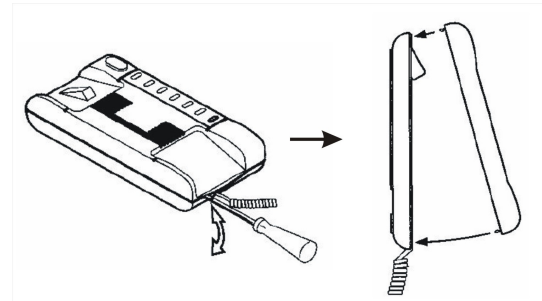
Ustawienie złącza J2 (mA)	Prąd pobierany przez unifon
	Domyślny prąd
	Domyślny prąd +20%
	Domyślny prąd +20%
	Domyślny prąd +40%

Uwaga!

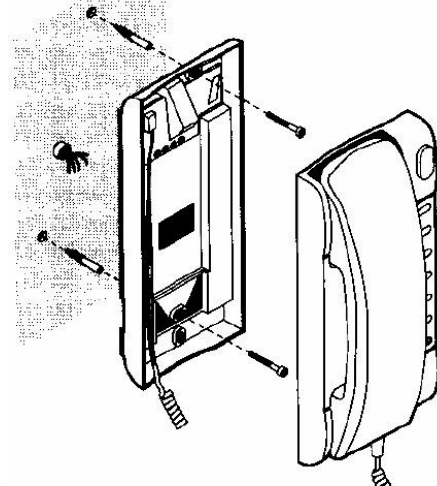
W systemie Matibus SE oraz BASIC nie nakładać zworki J2.

INSTALACJA

Unifon montowany jest bezpośrednio do ściany za pomocą dwóch wkrętów $\phi 4/30\text{mm}$. Wcześniej w ścianie należy zamontować dwa kołki rozporowe $\phi 6/30\text{mm}$ (rysunek 2). Przed przykręceniem unifonu należy zdjąć jego pokrywę (rysunek 1).



Rys. 1. Zdjęcie pokrywki unifonu.

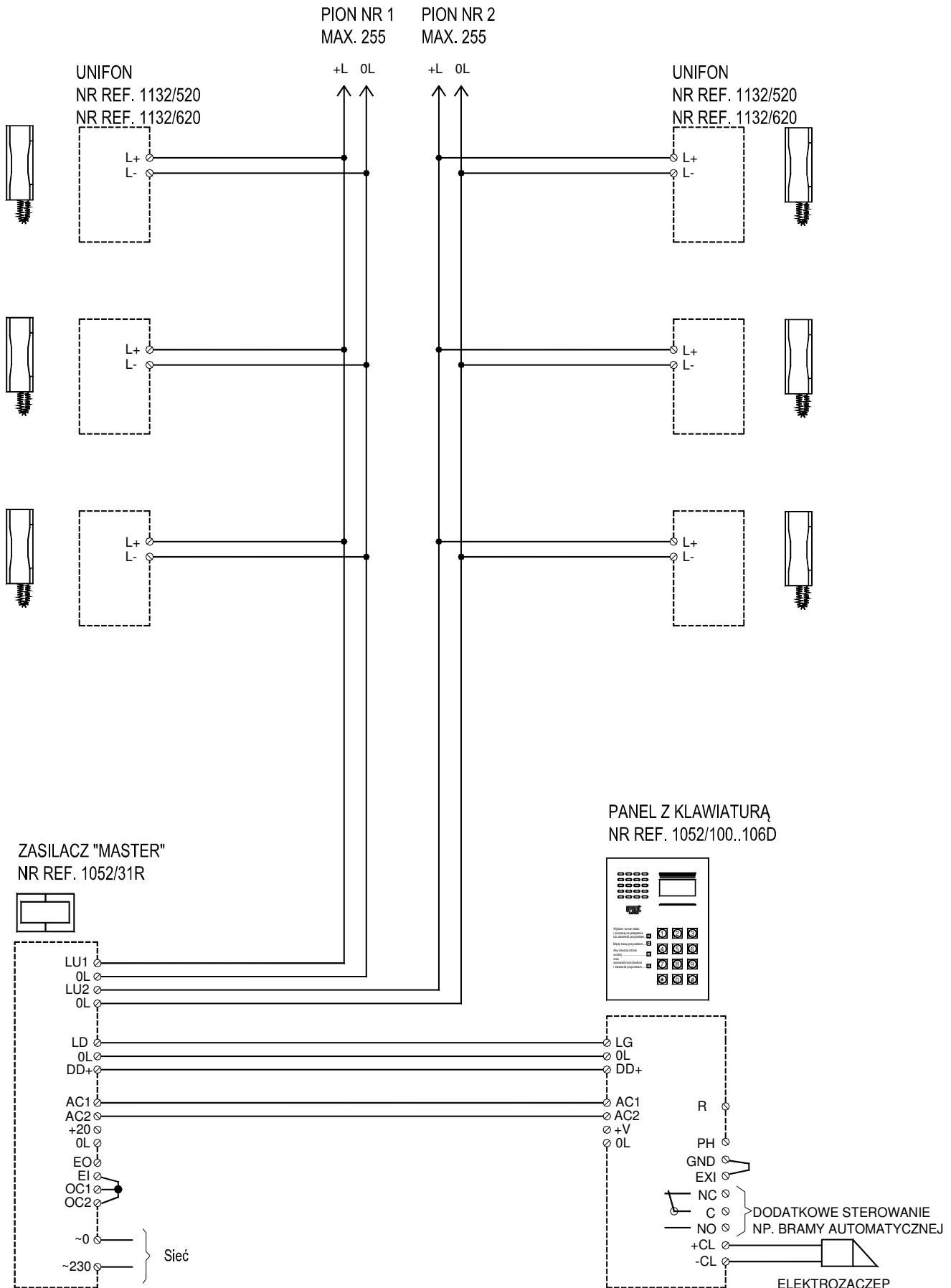


Rys. 2. Montaż unifonu.

Unifon może być również zamontowany na specjalnym uchwycie o numerze referencyjnym nr ref. 1132/50 w wersji wolnostojącej np. na biurku. Unifon montowany jest do uchwytu za pomocą dwóch wkrętów o wymiarach $\phi 4/12\text{mm}$, wkręty są instalowane w tych samych miejscach, tak jak podczas montażu unifonu na ścianie.

WYKONANIE POŁĄCZEŃ ELEKTRYCZNYCH

Połączenia elektryczne powinny być wykonane przez osobę ze znajomością podstawowych zagadnień elektrotechniki. Wszystkie połączenia należy wykonać zgodnie z dołączonym schematem, przy odłączonym napięciu zasilającym. Instalacja elektryczna w budynku powinna zawierać, wielobiegunowy łącznik sieciowy mający przynajmniej 3 mm odstępy między wszystkimi biegunami. Napięcie zasilające należy załączyć dopiero po wykonaniu wszystkich połączeń oraz po przykręceniu pokrywki zabezpieczającej zaciski zasilające.

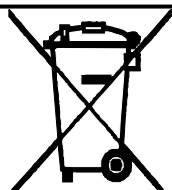


MIWI-URMET Sp. z o.o.
ul. Pojezierska 90A
91-341 Łódź
tel.: (0-42) 616-21-00
fax: (0-42) 616-21-13

e-mail: miwi@miwiurmet.pl
<http://www.miwiurmet.pl>

Z dnia 12.02.2015

Dyspozycja dotycząca używania sprzętu elektrycznego i elektronicznego w krajach Unii Europejskiej.



Ten symbol umieszczony na produkcie, na opakowaniu lub w instrukcji obsługi, oznacza, że urządzenie nie powinno być wyrzucane, tak jak zwykłe odpady lecz oddawane do odpowiedniego punktu skupu/punktu zbioru zużytych urządzeń elektrycznych i elektronicznych działających w systemie recyklingu zgodnie z ustawą z dnia 29 lipca 2005 r. o zużytym sprzęcie elektrycznym i elektronicznym {D.U. z 2005 r. nr 180, poz. 1494 i 1495}

Postępowanie zgodnie z powyższymi wskazówkami pozwala ustrzec się potencjalnych, negatywnych konsekwencji dla środowiska i zdrowia człowieka wynikających ze złego składowania i przetwarzania zużytego sprzętu elektrycznego i elektronicznego. (WEEE).

Jeśli jest to możliwe proszę wyjąć z urządzenia baterie i/lub akumulatory i przekazać je do punktów zbiórki zgodnie z obowiązującymi wymaganiami. Przestrzeganie powyższych zasad związanych z recyklingiem zużytego sprzętu i materiałów pozwala utrzymać zasoby i surowce naturalne.
