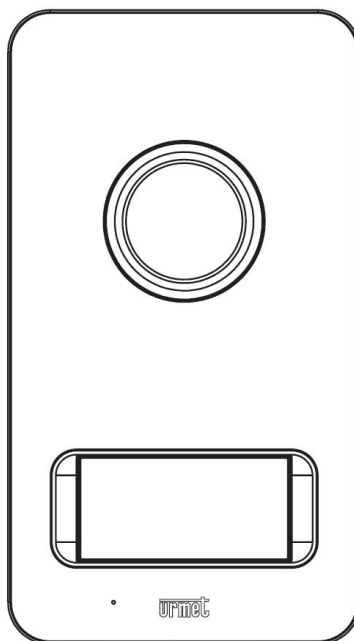


mikra

INSTRUKCJA INSTALATORA

PANEL WYWOŁANIA MIKRA Z PODWÓJNYM PRZYCISKIEM DEDYKOWANY DO SYSTEMU 4+N

nr ref. 1122/1



CHARAKTERYSTYKA OGÓLNA

Panel wywołania 1122/1 z wbudowanym generatorem jest dedykowany do systemu 4+N.

Zaprojektowany w linii stylistycznej Mikra i wyposażony w jeden podwójny przycisk wywołania. Jako panel główny może on być używany w systemach domofonowych jedno lub dwurodzinnych.

Oprócz panela do konfiguracji systemu domofonowego potrzebny nam będzie transformator zasilający 9000/230 i unifony do systemu 4+n w odpowiedniej ilości.

Dzięki swoim niewielkim wymiarom idealnie nadaje się do montażu na słupkach 100mm. W zależności od potrzeb panel można zamontować natynkowo jak i podtynkowo (przy wykorzystaniu puszki podtynkowej z ramką nr ref. 1122/60).

PARAMETRY TECHNICZNE

System	4+N
Ilość przycisków	1/2
Temperatura pracy	-10°C ÷ +50°C
Wymiary panela (szer. x wys. x gł.)	99 x 185 x 20 mm
Wymiary etykiety (wys x szer.)	99 x 185 x 20 mm
Podświetlenie etykiety	Biały LED
Zasilanie	12V AC
Normy:	EN 61000-6-3, EN 61000-6-1
Szczelność	IP 44

INSTALACJA PANELA

Otwieramy panel wywołania

Montujemy panel na wysokości 1,55-1,60m.


Podłączamy przewody do listwy zaciskowej.

Umieszczamy etykietę C1 dla systemu jednorodzinnego, lub C2 dla systemu dwurodzinnego.

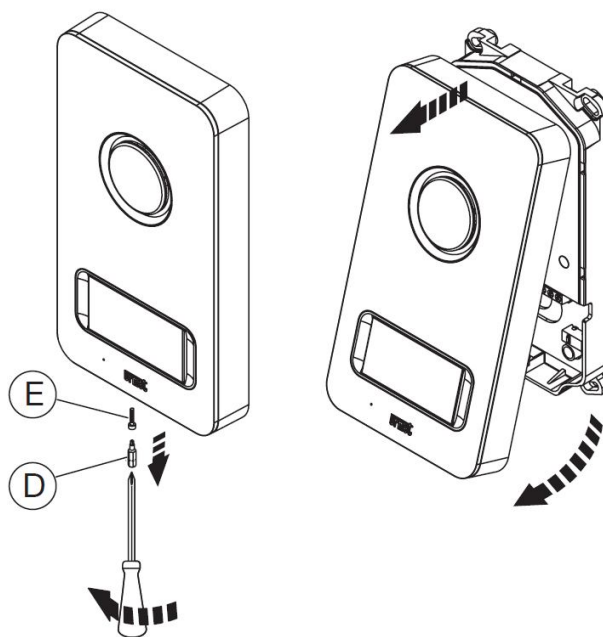
Dostrajamy głośność (jeśli to konieczne).

Ustawiamy tryb pracy panela (jedno lub dwurodzinny)

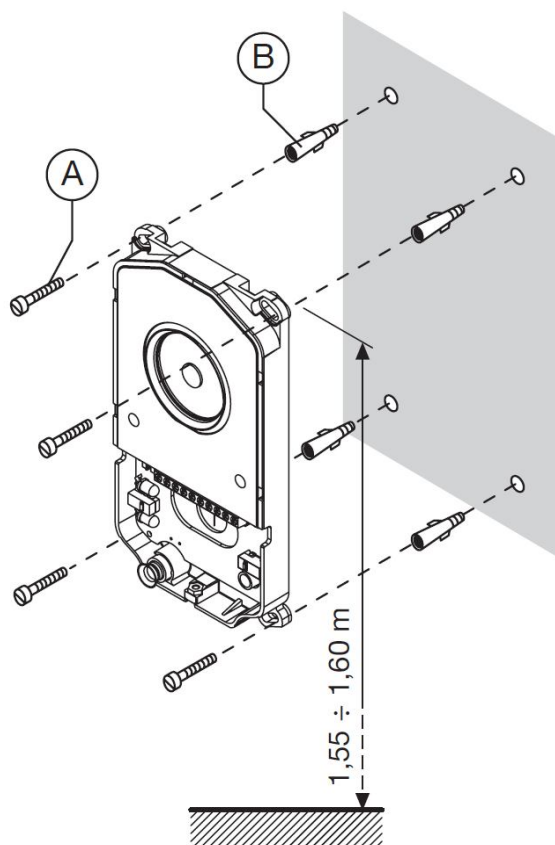
Zamykamy panel wywołania.

4		A	1		C1	1	
4		B	1		C2	1	

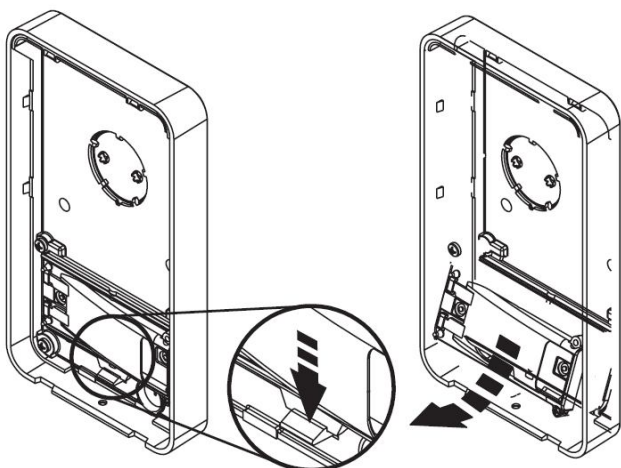
Rys. 1 akcesoria montażowe



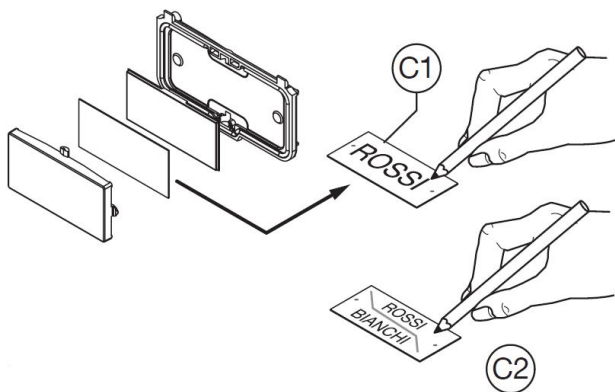
Rys. 2 otwieranie panela



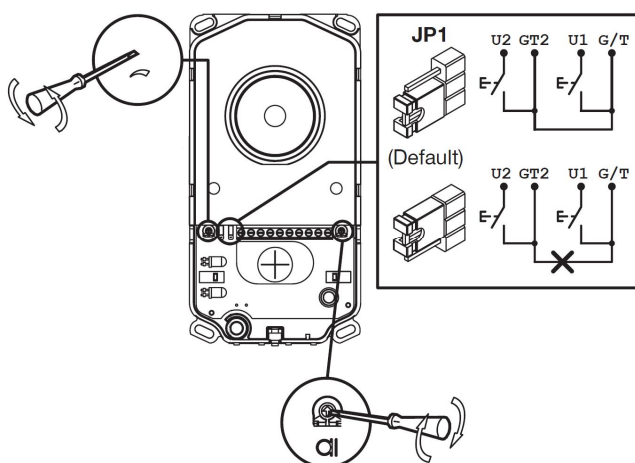
Rys. 3 mocowanie panela



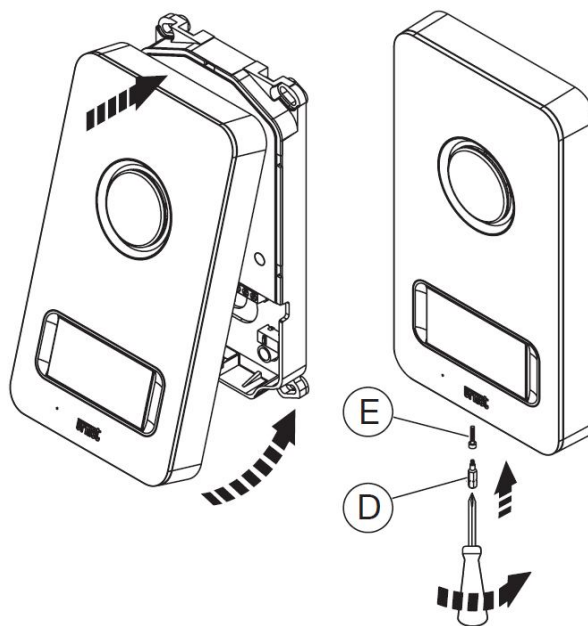
Rys. 4 wypięcie okna opisowego



Rys. 5 uzupełnienie etykiety



Rys. 6 regulacja głośności i ustawienie trybu pracy panela



Rys. 7 zamknięcie panela

W celu montażu panela podtynkowo konieczne jest zastosowanie obudowy podtynkowej 1122/60, która nie wchodzi w skład zestawu.

OPIS ZACISKÓW POD PRZEWODY

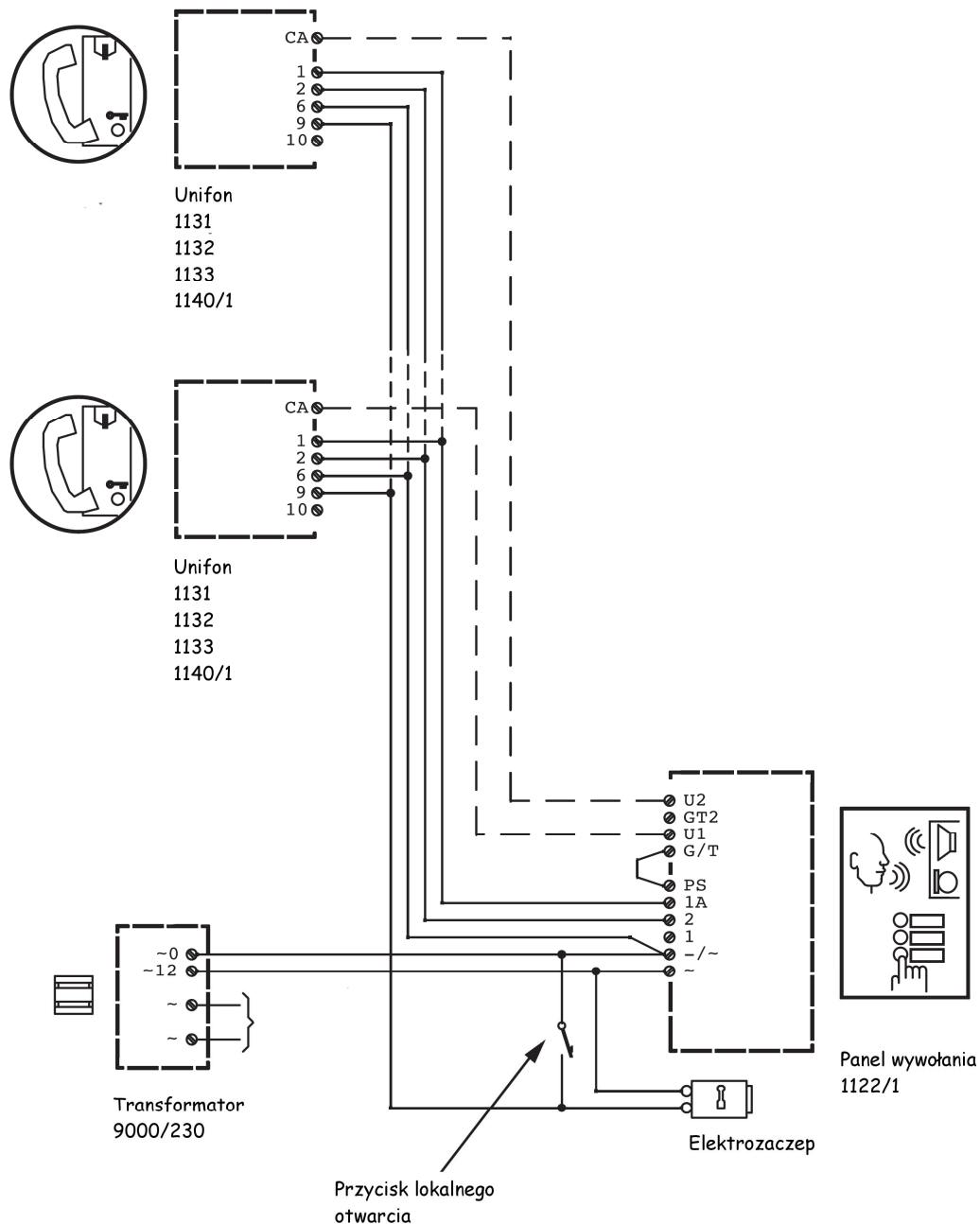
-/~	Masa unifonów (6)/Zasilanie (12~)
~	Zasilanie (0~)
1	Nie używany
1A	Linia mikrofonu (1)
2	Linia głośnika (2)
U1	Wywołanie pierwszego użytkownika (CA)
U2	Wywołanie drugiego użytkownika (CA)
PS	Wyjście generatora
G/T	Zacisk przycisków wywołania
GT2	Nie używany

MINIMALNE PRZEKROJE PRZEWODÓW

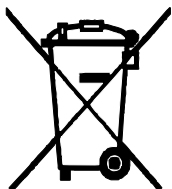
Odległość	m	50	100	200	300
Obwody fonii I wywołania	m ²	0,5	0,5	0,8	1
Obwody zasilania I otwarcia drzwi	m ²	0,5	0,8	1	1,6

Przewody domofonowe układamy w możliwie największej odległości od przewodów sieciowych 230V.

SCHEMAT POŁĄCZEŃ DLA SYSTEMU DWURODZINNEGO:



Dyspozycja dotycząca używania sprzętu elektrycznego i elektronicznego w krajach Unii Europejskiej.



Ten symbol umieszczony na produkcie, na opakowaniu lub w instrukcji obsługi, oznacza, że urządzenie nie powinno być wyrzucane, tak jak zwykle odpady lecz oddawane do odpowiedniego punktu skupu/punktu zbioru zużytych urządzeń elektrycznych i elektronicznych działających w systemie recyklingu zgodnie z ustawą z dnia 29 lipca 2005 r. o zużytym sprzęcie elektrycznym i elektronicznym {D.U. z 2005 r. nr 180, poz. 1494 i 1495}

Postępowanie zgodnie z powyższymi wskazówkami pozwala ustrzec się potencjalnych, negatywnych konsekwencji dla środowiska i zdrowia człowieka wynikających ze złego składowania i przetwarzania zużytego sprzętu elektrycznego i elektronicznego. (WEEE).

Jeśli jest to możliwe proszę wyjąć z urządzenia baterie i/lub akumulatory i przekazać je do punktów zbiórki zgodnie z obowiązującymi wymaganiami. Przestrzeganie powyższych zasad związanych z recyklingiem zużytego sprzętu i materiałów pozwala utrzymać zasoby i surowce naturalne.

MIWI-URMET Sp. z o. o.
ul. Pojezierska 90A 91-341 Łódź
Tel. (042) 616-21-00, Fax. (042) 616-21-13
www.miwiurmet.com.pl e-mail:miwi@miwiurmet.com.pl