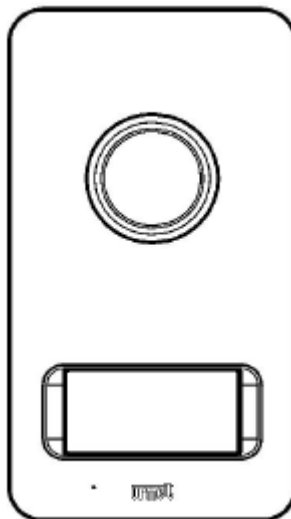
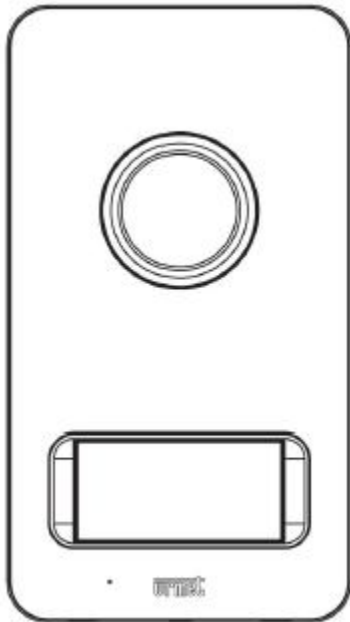


mikra

Panel zewnętrzny z 2 przyciskami nr ref. 1122/11



PANEL NR REF. 1122/11



INFORMACJE OGÓLNE

Panel wywołania 1122/11 zaprojektowany jest w linii stylistycznej Mikra i wyposażony w dwa przyciski wywołania. Dzięki swoim niewielkim wymiarom idealnie nadaje się do montażu na słupkach. W zależności od potrzeb panel można zamontować natynkowo jak i podtynkowo (przy wykorzystaniu odpowiednich akcesoriów montażowych - puszka z ramką nr ref. 1122/60). Atutem panela jest podświetlany na zielono przycisk w którym można umieścić etykietę.

Panel nr ref. 1122/11 współpracuje z następującymi typami zasilaczy:

W obudowie DIN:

- wersja domofonowa : **18A1, 18L1;**

- wersja domofonowa z interkomem: **19A, 19L1;**

OPIS ZŁĄCZ I ZACISKÓW POD PRZEWODY

- 441** „plus” wzmacniacza mikrofonu,
- MK** „minus” wzmacniacza mikrofonu,
- GL, GL** głośnik panela,
- ~0, ~12** podświetlenie panela.
- G** „wspólny” zacisk przycisków,
- G1** przycisk wywołania nr 1,
- G2** przycisk wywołania nr 2,

DANE TECHNICZNE

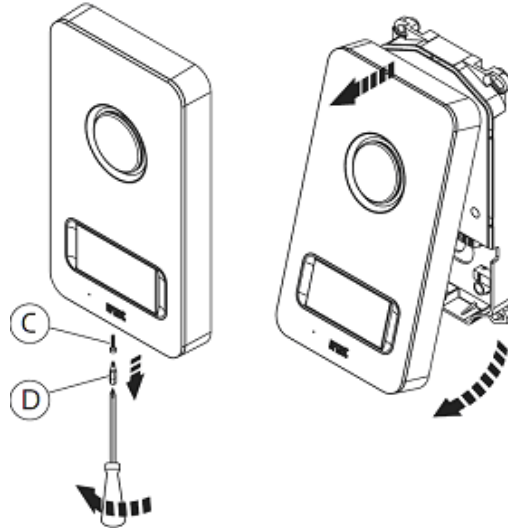
Temperatura pracy:	-10°C ÷ +50°C
Wymiary (dł. x szer. x gł.)	99 x 185 x 20 mm
Zasilanie ~0, ~12	12V AC
Klasa szczelności	IP 44

MONTAŻ PANELA

INSTALACJA PANELA

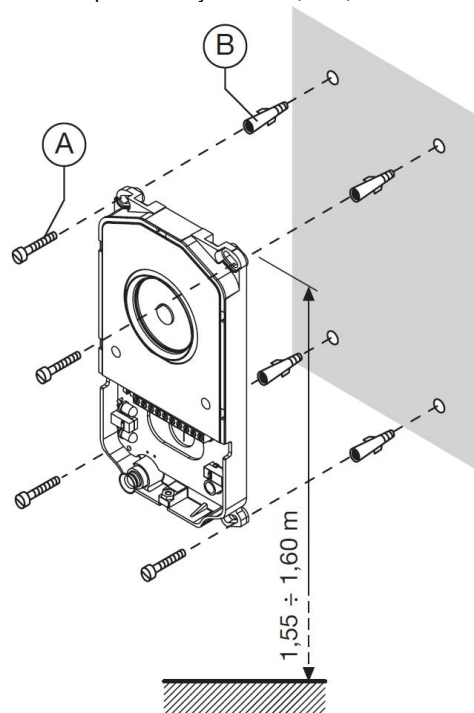
W celu zamontowania panela należy:

- Otworzyć panel wywołania. W celu otwarcia należy wpięrow odkręcić śrubę patentową „C” znajdująca się na dolnej ścianie panela.



Rys. 1 Otwarcie panela.

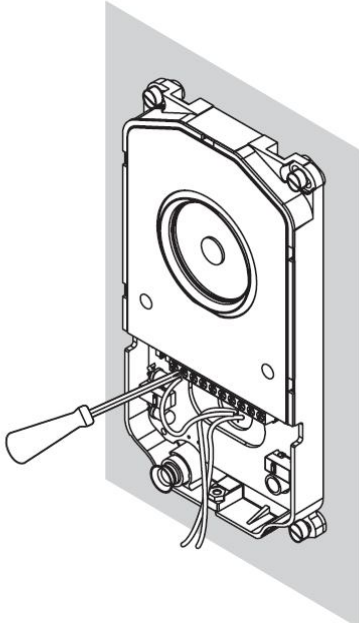
- Zamontować panel na wysokości 1,55-1,60m.



Rys. 2 Mocowanie panela.

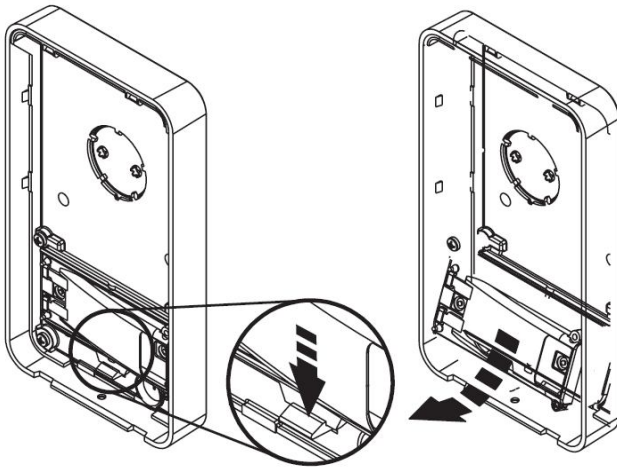
MONTAŻ

- Podłączyć przewody do listwy zaciskowej.

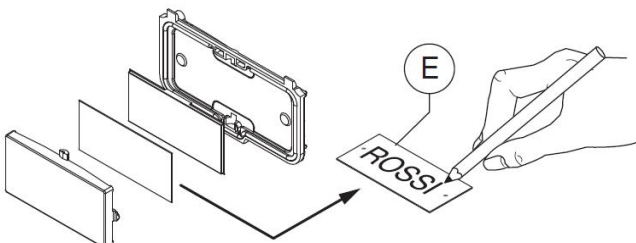


Rys. 3 Podłączenie przewodów.

- Umieścić etykietę z nazwiskiem.

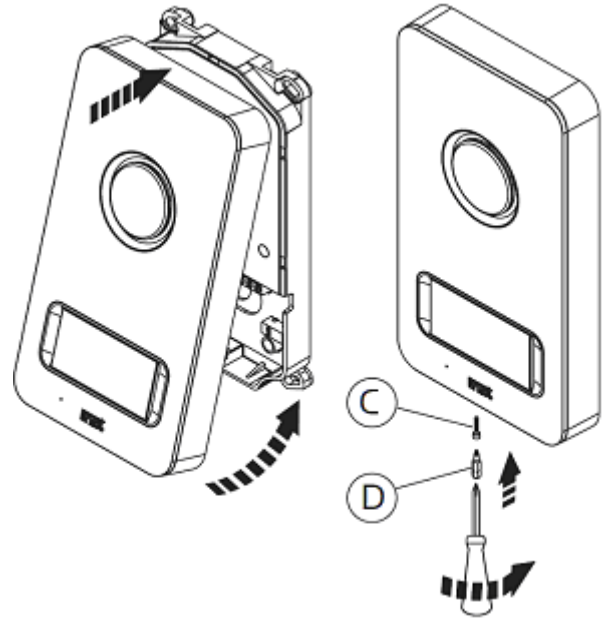


Rys. 4 Montaż okna opisowego.



Rys. 5 Uzupelnienie etykiety z nazwiskiem.

- Zamknąć panel wywołania.
- Wkręcić śrubę patentową.



Rys. 6 Zamknięcie panela.

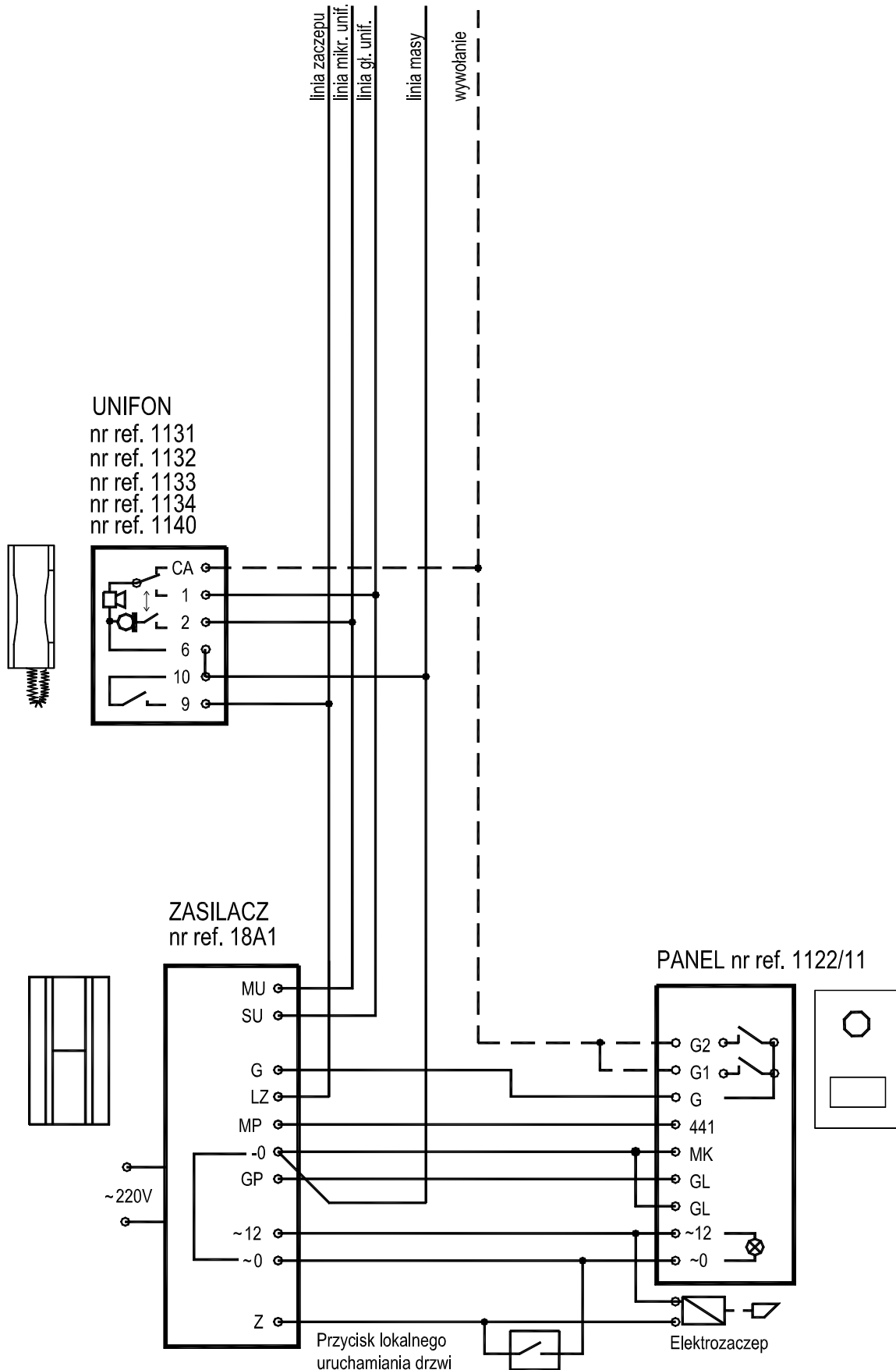
W celu montażu panela podtynkowo konieczne jest zastosowanie obudowy podtynkowej 1122/60, która nie wchodzi w skład zestawu.

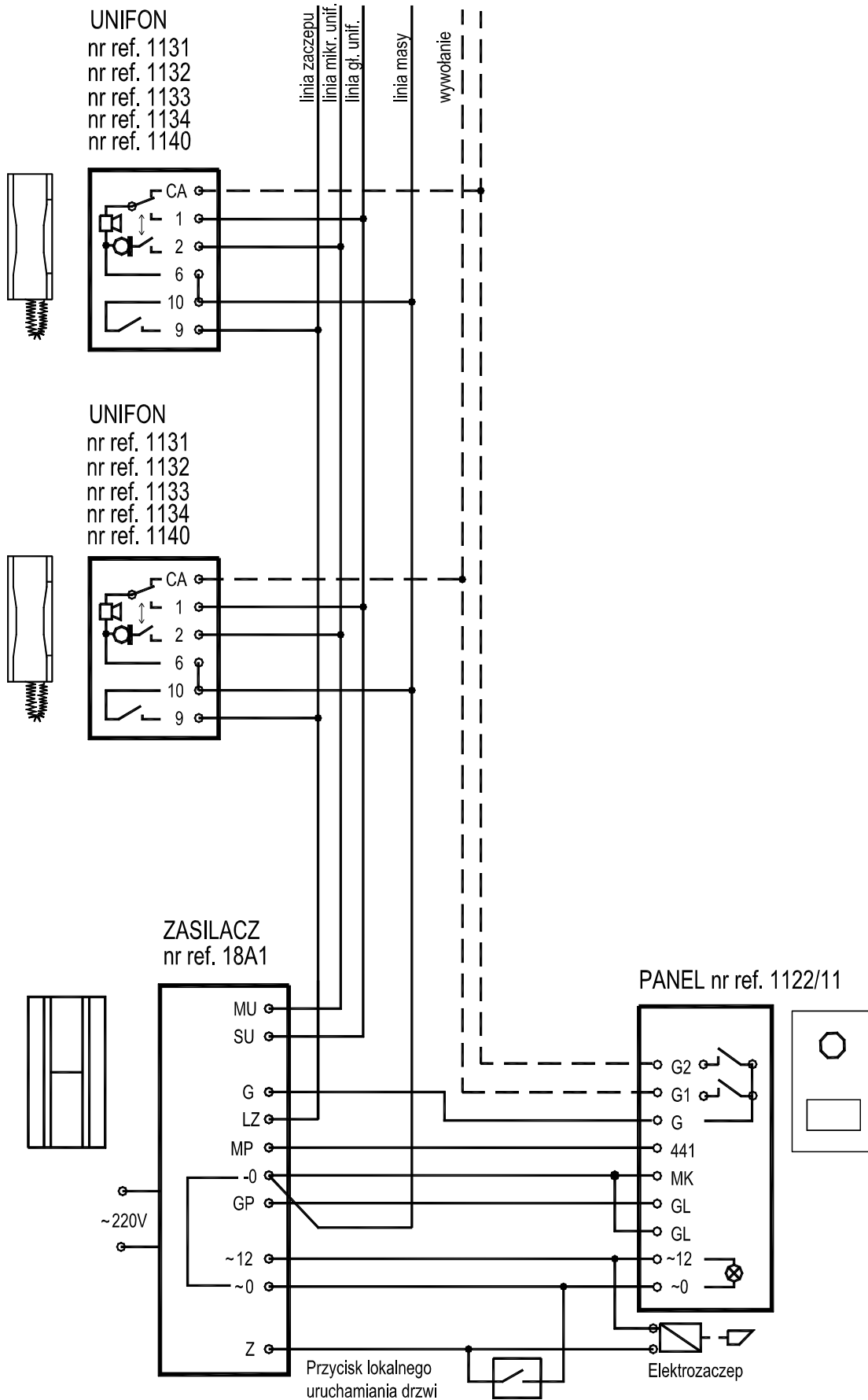
W skład panela dodatkowo wchodzi:

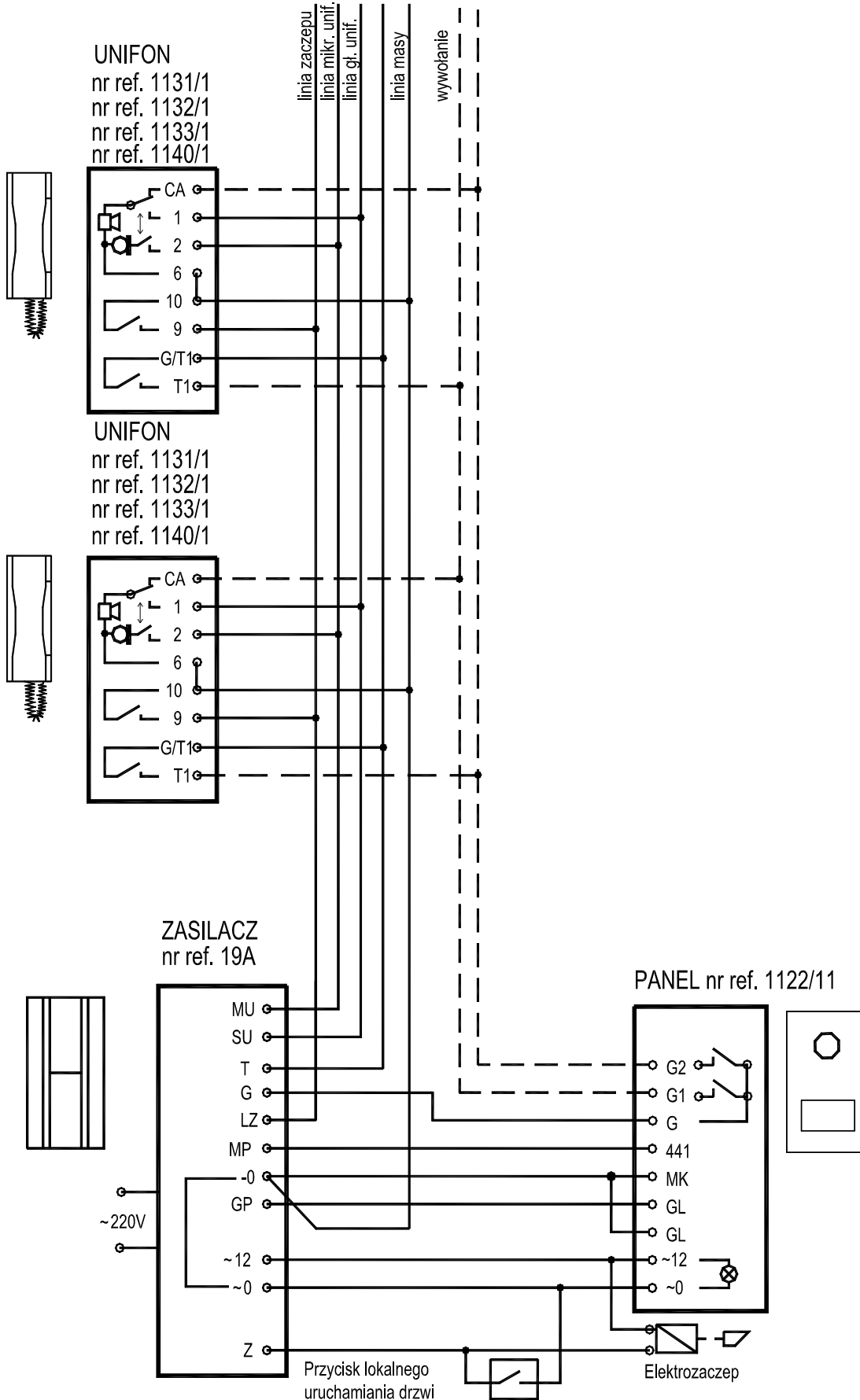
4		A
4		B
1		C
1		D
1		E

WYKONYWANIE POŁĄCZEŃ ELEKTRYCZNYCH

Połączenia elektryczne powinny być wykonywane przez osobę ze znajomością podstawowych zagadnień elektrotechniki. Wszystkie połączenia należy wykonać wykorzystując dołączone schematy (przy odłączonym napięciu zasilającym).







MIWI-URMET Sp. z o. o

ul. Pojezierska 90A

91-341 Łódź

tel: (0-42) 616-21-00

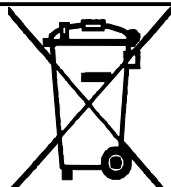
fax: (0-42) 616-21-13

e-mail: miwi@miwiurmet.com.pl

<http://www.miwiurmet.com.pl>

Z dnia 26.03.2013

Dyspozycja dotycząca używania sprzętu elektrycznego i elektronicznego w krajach Unii Europejskiej.



Ten symbol umieszczony na produkcie, na opakowaniu lub w instrukcji obsługi, oznacza, że urządzenie nie powinno być wyrzucane, tak jak zwykle odpady lecz oddawane do odpowiedniego punktu skupu/punktu zbioru zużytych urządzeń elektrycznych i elektronicznych działających w systemie recyklingu zgodnie z ustawą z dnia 29 lipca 2005 r. o zużytym sprzęcie elektrycznym i elektronicznym {D.U. z 2005 r. nr 180, poz. 1494 i 1495}

Postępowanie zgodnie z powyższymi wskazówkami pozwala ustrzec się potencjalnych, negatywnych konsekwencji dla środowiska i zdrowia człowieka wynikających ze złego składowania i przetwarzania zużytego sprzętu elektrycznego i elektronicznego. (WEEE).

Jeśli jest to możliwe proszę wyjąć z urządzenia baterie i/lub akumulatory i przekazać je do punktów zbiórki zgodnie z obowiązującymi wymaganiami. Przestrzeganie powyższych zasad związanych z recyklingiem zużytego sprzętu i materiałów pozwala utrzymać zasoby i surowce naturalne.
