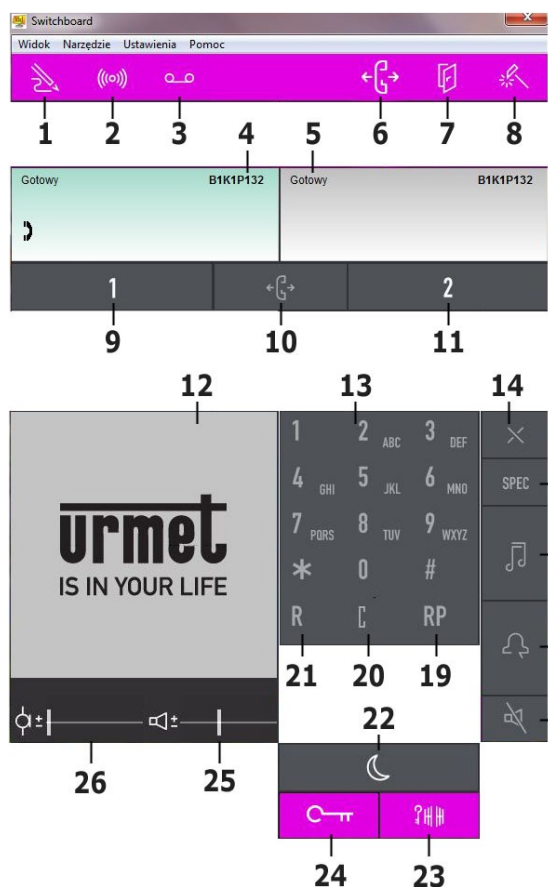


SKRÓCONA INSTRUKCJA OBSŁUGI UŻYTKOWNIKA PROGRAMU **Switchboard**

1. Opis okna głównego programu

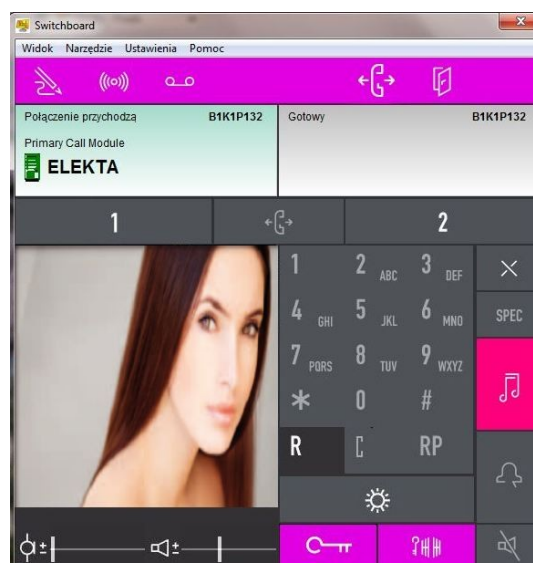


- 1 – Książka adresowa
- 2 – Alarmy występujące w systemie
- 3 – Pamięć nieodebranych wywołań
- 4 – Okno statusu panela wywołania nr 1
- 5 – Okno statusu panela wywołania nr 2
- 6 – Uruchomienie zewnętrznych aplikacji
- 7 – Sygnalizacja otwartych drzwi
- 8 – Sygnalizacja awarii w systemie
- 9 – Wybór panela wywołania nr 1
- 10 – Przekierowanie (zestawienie połączenia pierwszego z drugim)
- 11 – Wybór panela wywołania nr 1
- 12 – Podgląd video
- 13 – Klawiatura systemu
- 14 – Przycisk anuluj / Zakończenie połączenia
- 15 – Kod specjalny
- 16 – Odpowiedź na wywołanie portiera
- 17 – Przycisk wywołania abonenta
- 18 – Wyciszenie mikrofonu centrali
- 19 – Połączenie z ostatnim abonentem
- 20 – Kasowanie znaku poprzedniego
- 21 – Zawieszenie połączenia
- 22 – Tryb pracy centrali
- 23 – Przycisk otwarcia bramy
- 24 – Przycisk otwarcia furtki
- 25 – Poziom głośności programu/centrali
- 26 – Poziom sygnału mikrofonu centrali

2. Wywołanie centrali

Wywołanie centrali jest sygnalizowane za pomocą melodii wydobywającej się z głośnika komputera, błyskającym podświetleniem ikony programu (**16**) - Odpowiedź na wywołanie portiera oraz komunikatem *Połączenie przychodzące* w okienku statusu panela nr 1 (**4**).

Aby odebrać połączenie należy nacisnąć przycisk (**16**) - podświetlona na różowo ikona nut. Po skończonej rozmowie nacisnąć przycisk (**14**) - zakończenie połączenia.



3. Zawieszenie połączenia

Aby podczas rozmowy między osobą oczekującą na wejście a portierem, skontaktować się z abonentem wewnątrz budynku należy połączenie zawiesić. Następnie należy nawiązać połączenie z abonentem wewnętrznym, za pomocą drugiego okna panelu wywołania, przez wprowadzenie kodu logicznego lub wybranie abonenta z listy abonentów.

Aby zawiesić połączenie podczas rozmowy należy wcisnąć przycisk (21), oznaczony jako 'R'

4. Bezpośrednie wybieranie numeru abonenta wewnętrznego

W momencie wciśnięcia przycisku (21), oznaczonego jako 'R'. Aplikacja automatycznie uaktywnia okno drugiego panelu wywołania. W tym oknie należy wpisać numer logiczny abonenta systemu lub wybrać abonenta ze spisu abonentów.

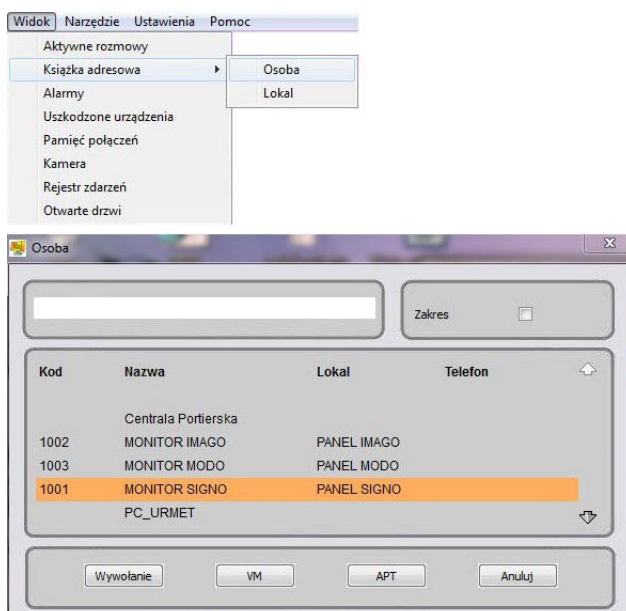
Po wpisaniu numeru logicznego abonenta i naciśnięciu przycisku (17) dzwonka. Nastąpi nawiązanie połączenia z wybranym abonentem. Jeżeli abonent jest dostępny połączenie zostanie zestawione. Jeżeli nie odbiera należy zakończyć połączenie za pomocą przycisku (14), zakończenie połączenia.



6. Wybieranie abonenta ze spisu abonentów

Wybranie abonenta ze spisu abonentów jest możliwe za pomocą głównego menu programu.

Widok → **Książka adresowa** → **Osoba**



7. Zestawienie połączenia pomiędzy panelem 1 i 2.

W momencie kiedy na panelu wywołania 1 (4) połączenie jest zawieszono a na panelu 2 (5) jest prowadzona rozmowa z abonentem wewnętrznym – można te połączenia ze sobą połączyć. Aby to wykonać należy wcisnąć przycisk (10) przekierowania.

W momencie zestawienia połączenia program przechodzi w tryb czuwania.



8. Wywołanie ostatniego abonenta

Jeżeli znajdzie taka potrzeba, za pomocą funkcji **RP**, przycisk (19) możemy szybko nawiązać połączenie z ostatnim abonentem. W tym celu należy wcisnąć ten przycisk program automatycznie przywoła ostatni numer abonenta z którym była prowadzona rozmowa.

MIWI URMET Sp. z o.o.
ul. Pojezierska 90A
91-341 Łódź

www.miwurmet.com.pl
tel.: +48 42 616 21 00
fax.: +48 42 616 21 13